

Priedo Nr.	Priedo pavadinimas
12	Esamos veiklos dokumentai:
12.1	Ištraukos iš GPAIS dėl esamos veiklos Esamų R12 ir S5 veiklų medžiagų (atliekų) įvednių ir išvedinių balansai
12.2	Planuojamų veiklų (R12 ir arba S5, R3 ir R5) medžiagų (atliekų) įvednių ir išvedinių balansai
13	UAB Kauno švara atliekų perkrovimo stoties R13 veiklos pajėgumai ir atliekų išvežimo ir atvežimo reisų skaičius, pradėjus planuojamą ūkinę veiklą
14	Kvapų sklaidos žemėlapiai (UAB Ekopaslauga)

Ištraukos iš GPAIS: UAB „Kauno švara“ (2009-09-14 leidimo Nr. 1/44) atliekų perkrovimo stotis adresu
Ašigalio g. 20, Kaunas

Leidžiami tvarkyti atliekų kiekiai

Leidžiamų tvarkyti atliekų kiekių būseną: Laukia patvirtinimo
 Leidimo Nr.: 1/44
 Leidimo išdavimo data: 2009-09-14
 Leidžiami tvarkyti atliekų kiekiai galioja nuo: 2009-09-14
 Leidžiami tvarkyti atliekų kiekiai galioja iki: []

Nepavojingos atliekos Pavojingos atliekos

Veiklos sritis	Dydžio tipas	Kiekis, t
Atliekų laikymas	Didžiausias vienu metu leidžiamas laikyti bendras atliekų, įskaitant apdorojimo metu susidarancių atliekų, kiekis, t	2847.000000
Atliekų paruošimas naudoti ir (ar) šalinti	Projektinis įrenginio pajėgumas, t/m	159700.000000

Uždaryti Tvirtinti

Leidžiami tvarkyti atliekų kiekiai

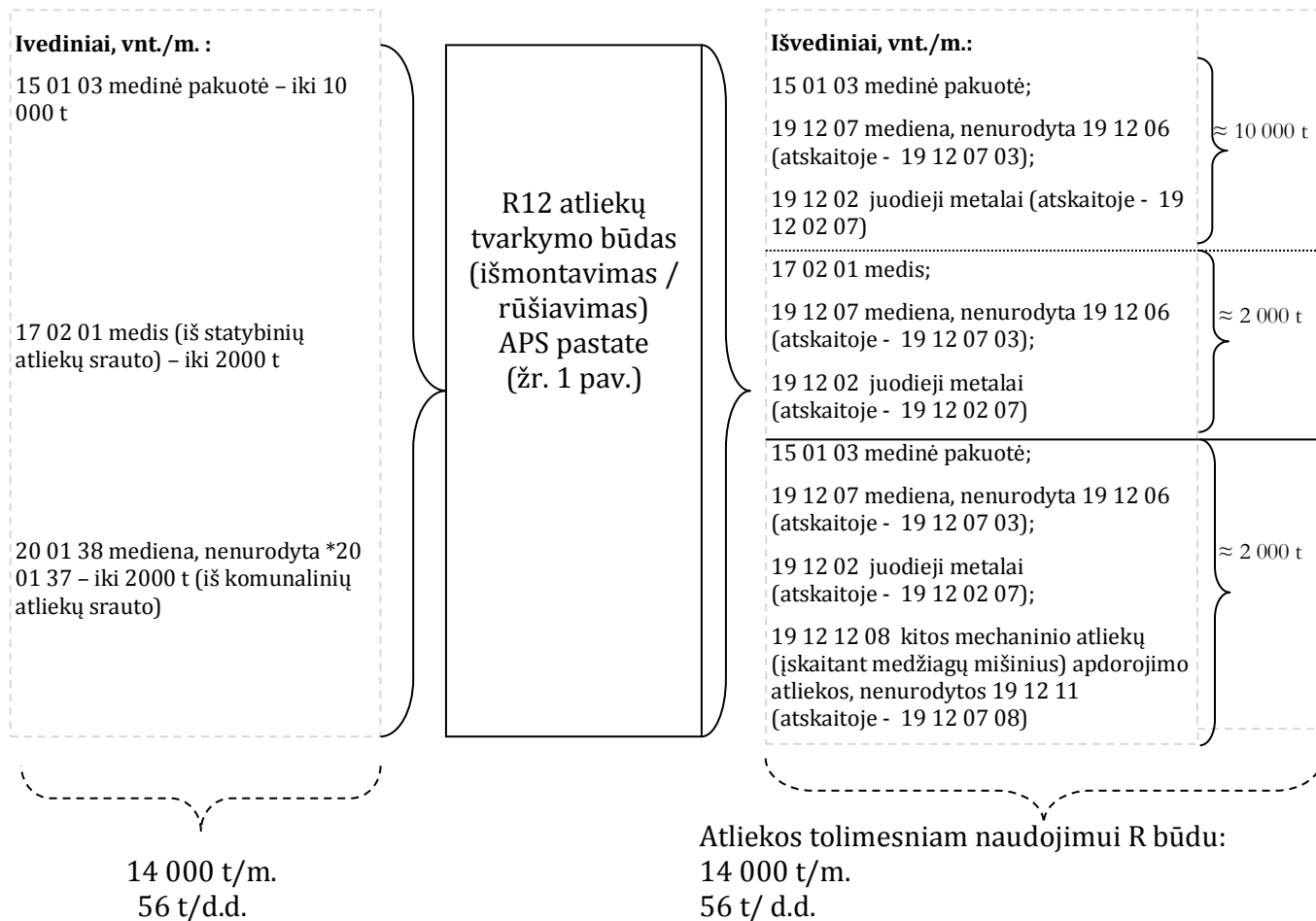
Leidžiamų tvarkyti atliekų kiekių būseną: Laukia patvirtinimo
 Leidimo Nr.: 1/44
 Leidimo išdavimo data: 2009-09-14
 Leidžiami tvarkyti atliekų kiekiai galioja nuo: 2009-09-14
 Leidžiami tvarkyti atliekų kiekiai galioja iki: []

Nepavojingos atliekos Pavojingos atliekos

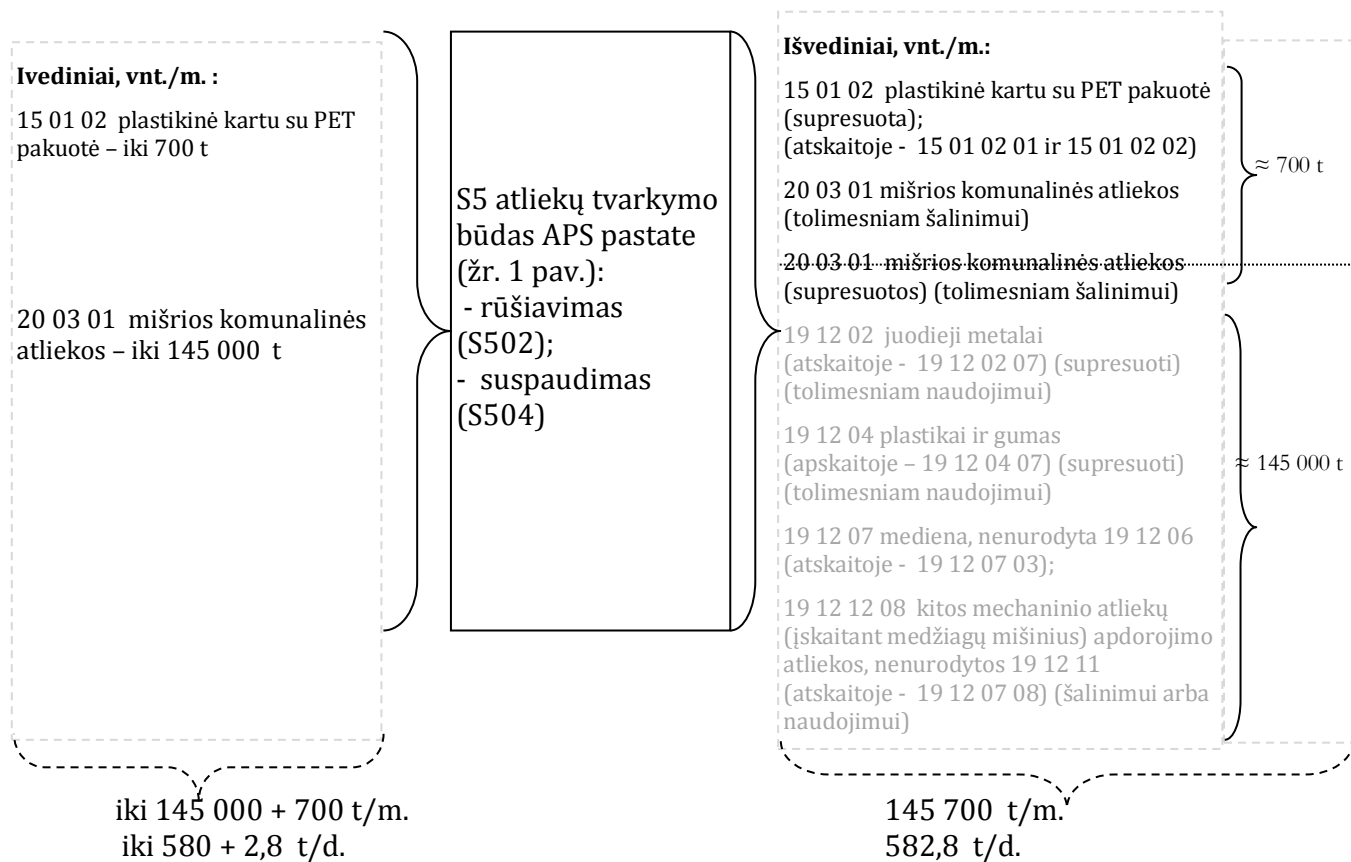
Veiklos sritis	Dydžio tipas	PATS	Kiekis, t
Atliekų laikymas	Didžiausias vienu metu leidžiamas laikyti bendras atliekų, įskaitant apdorojimo metu susidarancių atliekų, kiekis, t	TS-12 Atliekos, kuriose yra sunkiųjų metalų	1.000000
Atliekų laikymas	Didžiausias vienu metu leidžiamas laikyti bendras atliekų, įskaitant apdorojimo metu susidarancių atliekų, kiekis, t	TS-13 Atliekos, kuriose yra gyvsidabrio	0.500000

Uždaryti Tvirtinti

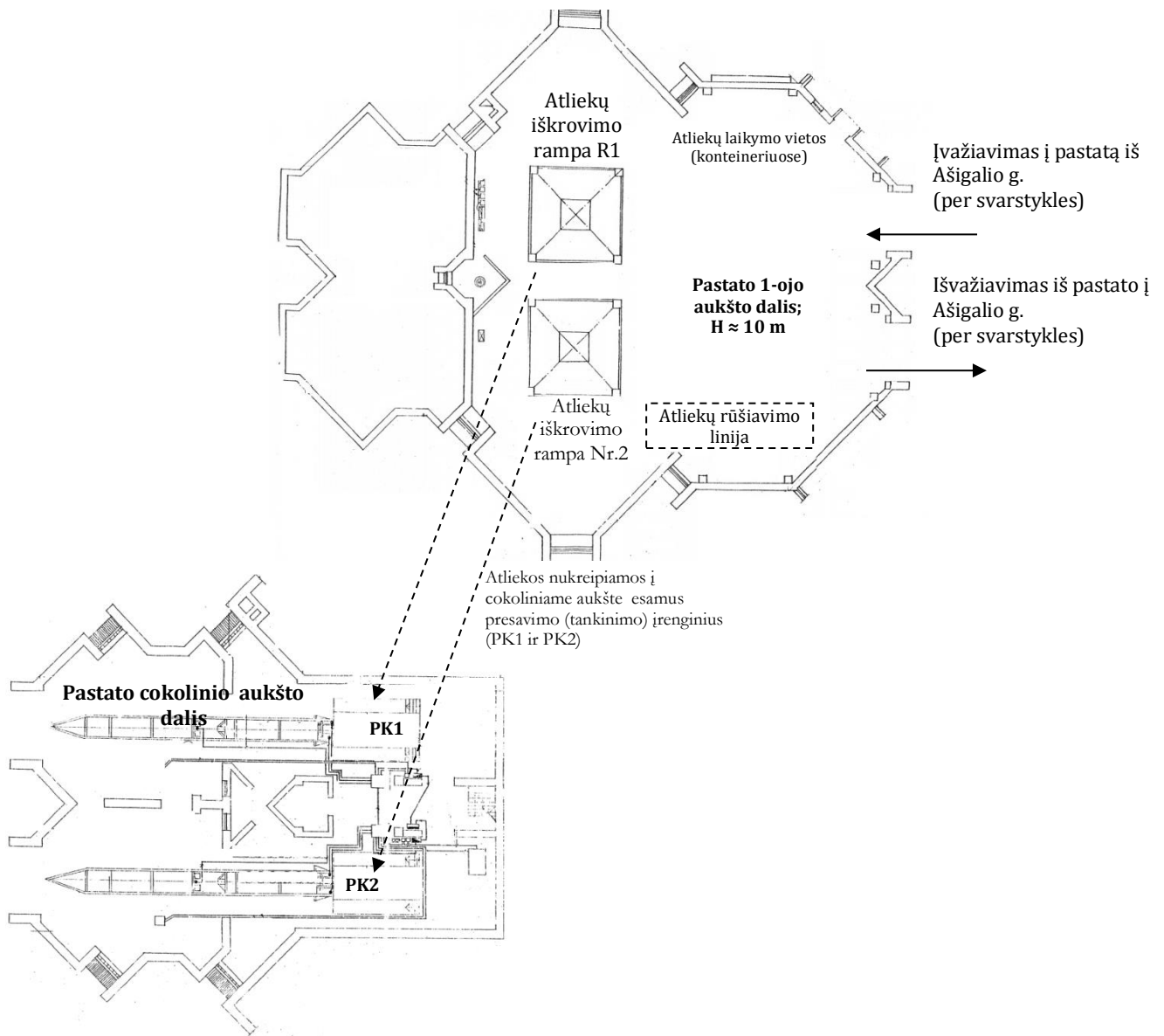
12.1 priedas Esamų R12 ir S5 veiklų medžiagų (atliekų) įvednių ir išvedinių balansai



1 pav. R12 atliekų tvarkymo veikla APS teritorijoje (rankinis išmontavimas, rūšiavimas) (leidžiami pajėgumai pagal leidimą) (darbo laikas 250 d.d./m., nuo 7.00 iki 19.00 val.)

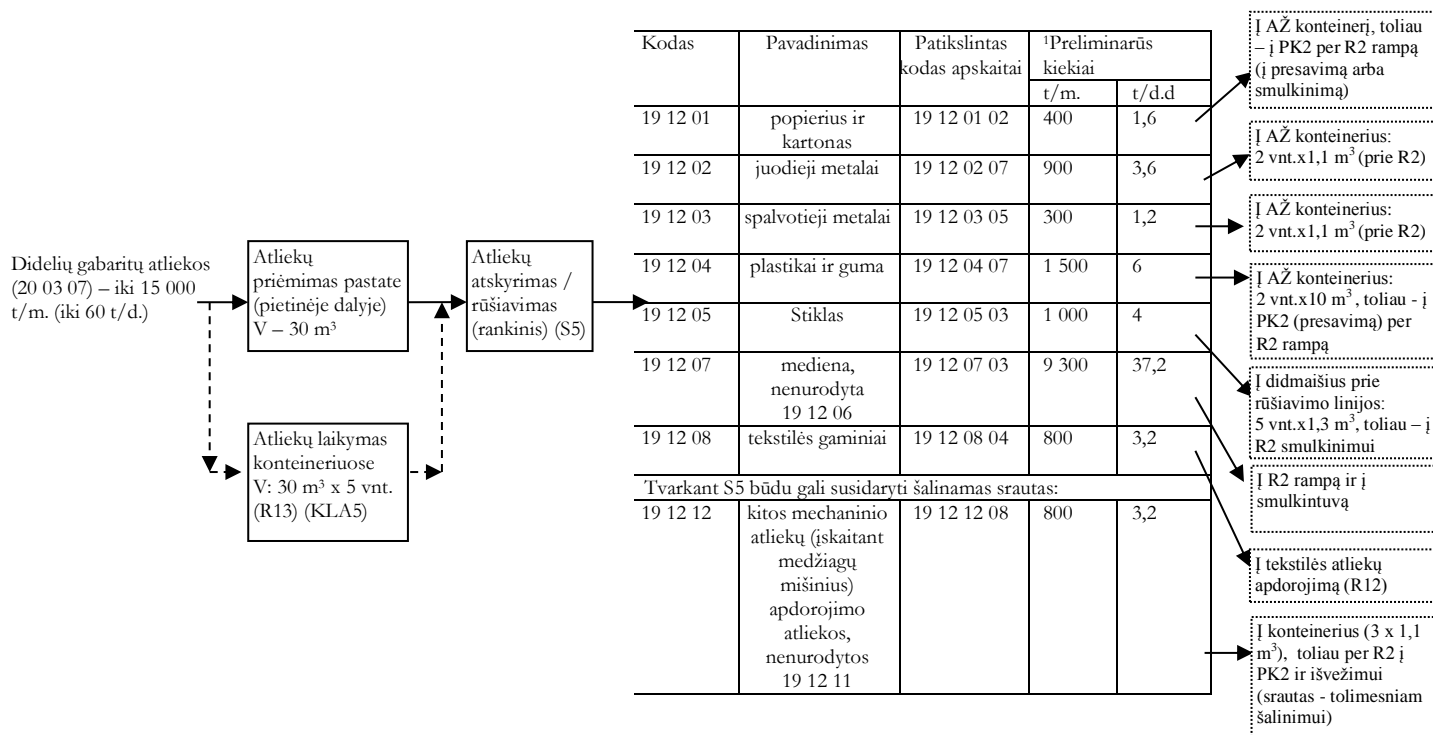


2 pav. S5 galima atliekų tvarkymo veikla APS teritorijoje (rūšiavimas, suspaudimas) (leidžiami pajėgumai pagal leidimą) (darbo laikas: 250 d.d./m., nuo 7.00 iki 19.00 val.)

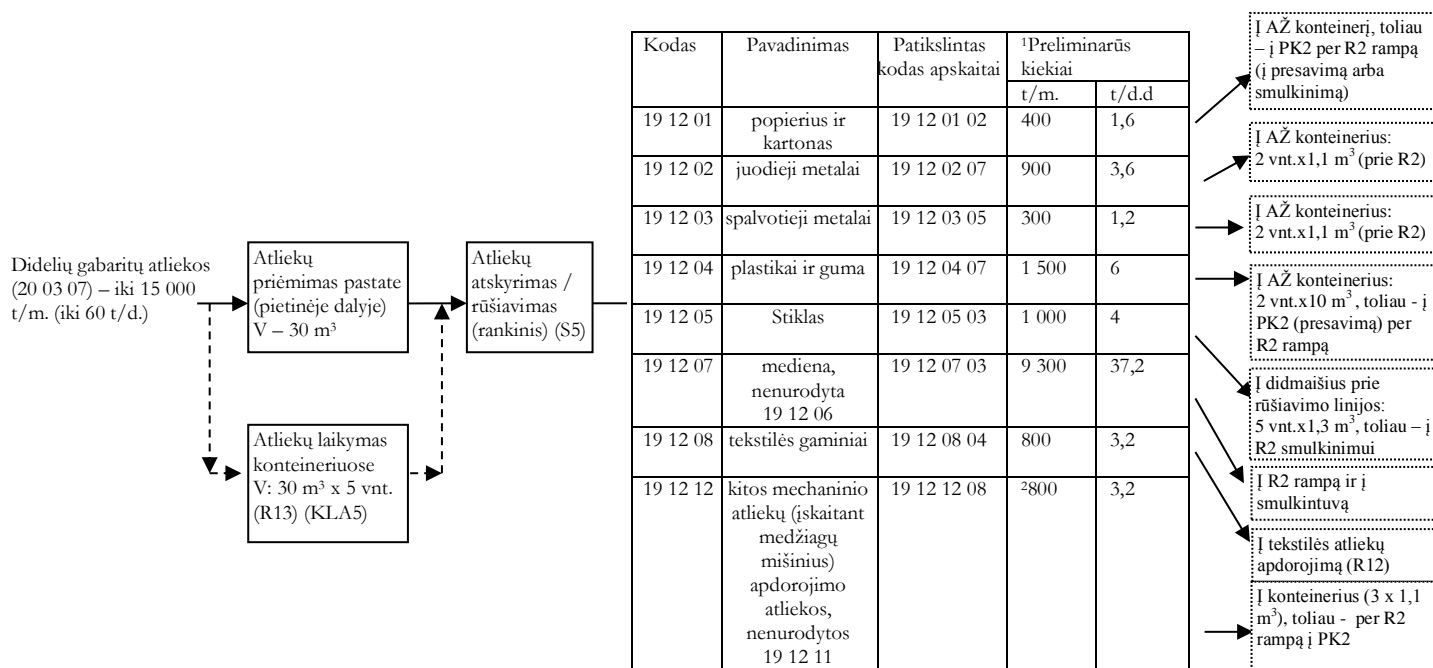


1 pav. Esamas APS pastatas (dalis 1-ojo ir cokolinio aukšto)

12.2 priedas Planuojamų veiklų (R12 ir arba S5, R3 ir R5) medžiagų (atliekų) įvednių ir išvedinių balansai



(a) Didelių gabaritų atliekų (20 03 07) (pagrinde – baldų) atskyrimo (S509), rūšiavimo (S502) veiklų srautų diagrama

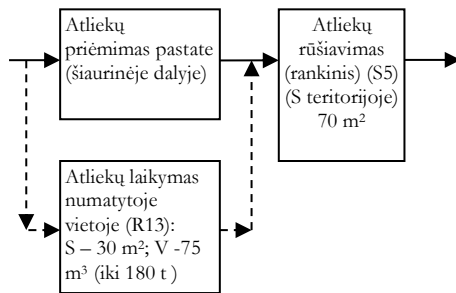


(b) Didelių gabaritų atliekų (20 03 07) (pagrinde – baldų) išmontavimo, rūšiavimo (R12) veiklų srautų diagrama

1 pav. Didelių gabaritų atliekų (kodas - 20 03 07) apdoravimo - paruošimo naudoti veiklos (R12 kodo veikla) arba naudoti ir šalinti veiklos (S5 kodo veikla) srautų diagramos

¹Preliminarūs kiekiai, atsižvelgiant į gerąją praktiką ir mokslinius darbus [26]

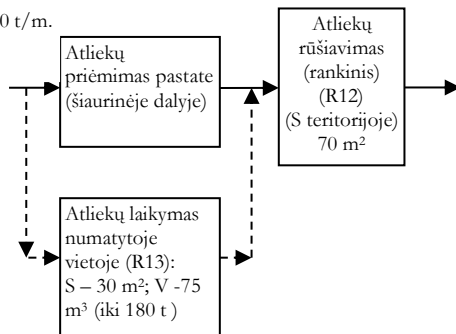
Mišrios statybinės ir griovimo atliekos, nenurodytos 17 09 01, 17 09 02 ir 17 09 03 (17 09 04) – iki 15 000 t/m. (iki 60 t/d.)



Kodas	Pavadinimas	Patikslintas kodas apskaitai	¹Preliminarūs kiekiai		
			t/m.	t/d.d	
19 12 01	popierius ir kartonas	19 12 01 02	400	1,6	→ Į AZ konteinerius: 2 x 1,1 m³
19 12 02	juodieji metalai	19 12 02 07	600	2,4	
19 12 03	spalvotieji metalai	19 12 03 05	300	1,2	→ Į AZ konteinerius: 1 x 10 m³, į PK1 (presavimą), ner. R1 → Į AZ konteinerius: 1 x 10 m³, į per R1 rampą (smulkinimas)
19 12 04	plastikai ir guma	19 12 04 07	400	1,6	
arba 17 02 03	plastikas	17 02 03			→ Į konteinerį per R1 rampą ir į smulkintuvą
19 12 05	Stiklas	19 12 05 03	850	3,4	→ Į AZ konteinerius šalia S teritorijos, vėliau – į 30 m³ konteinerius KLA5 teritorijoje
arba 17 02 02	Stiklas	17 02 02			
19 12 07	mediena, nenurodyta 19 12 06	19 12 07 03	3000	12	→ Į 30 m³ konteinerius KLA5 teritorijoje
17 01 01	betonas	17 01 01	1800	7,2	
17 01 02	plytos	17 01 02	1800	7,2	→ AZ didmūsųose šalia rampos (5 vnt. x 1,3 m³); vėliau – 30 m³ kont. KLA5 teritorijoje
17 01 03	čerpės ir keramika	17 01 03	1800	7,2	
17 01 07	betono, plytų, čerpių ir keramikos gaminių mišiniai, nenurodyti 17 01 06	17 01 07	1800	7,2	
17 05 04	gruntas ir akmenys, nenurodyti 17 05 03	17 05 04	1800	7,2	

(a) Mišrių statybinių ir griovimo atliekų (17 09 01, 17 09 02 ir 17 09 03) rūšiavimo (S5) veiklos srautų diagrama

Mišrios statybinės ir griovimo atliekos, nenurodytos 17 09 01, 17 09 02 ir 17 09 03 (17 09 04) – iki 15 000 t/m. (iki 60 t/d.)



Tvarkant S5 būdu gali susidaryti šalinamas srautas:

Kodas	Pavadinimas	Patikslintas kodas apskaitai	¹Preliminarūs kiekiai		
			t/m.	t/d.d	
19 12 01	popierius ir kartonas	19 12 01 02	450	1,8	→ Į PK1 per R1 rampą (į presavimą arba smulkinimą)
19 12 02	juodieji metalai	19 12 02 07	600	2,4	
19 12 03	spalvotieji metalai	19 12 03 05	300	1,2	→ Į AZ konteinerius: 2 x 1,1 m³
19 12 04	plastikai ir guma	19 12 04 07	400	1,6	
arba 17 02 03	plastikas	17 02 03			→ Į AZ konteinerius: 1 x 10 m³, į PK1 (presavimą) per R1 rampą
19 12 05	Stiklas	19 12 05 03	850	3,4	→ Į AZ konteinerius: 1 x 10 m³, į per R1 rampą (smulkinimas)
arba 17 02 02	Stiklas	17 02 02			
19 12 07	mediena, nenurodyta 19 12 06	19 12 07 03	3000	12	→ Į konteinerį per R1 rampą ir į smulkintuvą
17 01 01	betonas	17 01 01	1900	7,6	
17 01 02	plytos	17 01 02	1900	7,6	→ AZ konteinerius šalia S teritorijos, vėliau – į 30 m³ konteinerius KLA5 teritorijoje
17 01 03	čerpės ir keramika	17 01 03	1900	7,6	
17 01 07	betono, plytų, čerpių ir keramikos gaminių mišiniai, nenurodyti 17 01 06	17 01 07	1900	7,6	
17 05 04	gruntas ir akmenys, nenurodyti 17 05 03	17 05 04	1800	7,2	

(b) Mišrių statybinių ir griovimo atliekų (17 09 04) rūšiavimo (R12) veiklos srautų diagrama

2 pav. Mišrių statybinių ir griovimo atliekų, nenurodytų 17 09 01, 17 09 02 ir 17 09 03 (kodas – 17 09 04) apdorojimo - paruošimo naudoti veiklos (R12 kodo veikla) arba naudoti ir šalinti veiklos (S5 kodo veikla) srautų diagramos

¹Preliminarūs kiekiai, atsižvelgiant į gerąją praktiką ir mokslinius darbus [26].

				Įvediniai, t/m.			1Išvediniai, t/m.
¹ Mediena, nenurodyta *20 01 37	20 01 38	Iš komunalinių atliekų srauto	2 000	Medienos, popieriaus ir kartono atliekų smulkinimas (R12 veikla)	19 12 07 arba 19 12 10	2000	
¹ Medis	17 02 01	Iš statybos atliekų srauto	2 000		19 12 07 arba 19 12 10	2000	
Mediena, nenurodyta *19 12 06	19 12 07	Priimant iš kitų atliekų tvarkytojų	2 000		19 12 07 arba 19 12 10	14 300	
		Išrūšiuojant didelių gabaritų atliekas (20 03 07) (žr. 1 pav.)	9 300				
		Išrūšiuojant mišrias statybines atliekas (17 09 04) (žr. 2 pav.)	3 000				
Popierius ir kartonas	19 12 01	Priimant iš kitų atliekų tvarkytojų	400		Projektinis: Iki 25 t/val.; Iki 200 t/d.d.; Iki 48 000 t/m.	19 12 01 arba 19 12 10	1 440
		Išrūšiuojant didelių gabaritų atliekas (20 03 07) (žr. 1 pav.)	400				
		Išrūšiuojant mišrias statybines atliekas (17 09 04) (žr. 2 pav.)	400		Planuojami realiai: 31 340 t/m. iki 125,4 t/d.d. iki 15,67 t/val. (naudojami PAV ir PVSU)		
		Išrūšiuojant kitaip neapibrėžtos frakcijos atliekas (20 01 99)	240				
Miškininkystės atliekos	02 01 07	Parkų tvarkymo (pvz., elmai ir pan.)	800			19 12 07 arba 19 12 10	800
Pjuvenos, drožlės, kt., nenurodyti *03 01 04	03 01 05	Medienos perdirbimo ir plokščių bei baldų gamybos atliekos	5 000		19 12 07 arba 19 12 10	5 700	
Kitaip neapibrėžtos atliekos	03 01 99	-II-	700				
Medžio žievės ir medienos atliekos	03 03 01	Medienos masės, popieriaus bei kartono gamybos ir perdirbimo atliekos	600		19 12 07 arba 19 12 10	600	
Perdirbti skirto popieriaus ir kartono rūšiavimo atliekos	03 03 08		4 500		19 12 01	4 500	
					Suma:		
					Smulkintos medienos atliekos	Iki 25400	
					Smulkintos popieriaus ir kartono atliekos	Iki 5940	

3 pav. Medienos, popieriaus ir kartono atliekų smulkinimas naujame smulkinimo įrenginyje (R12 veikla)

¹Atliekos išvediniuose (kitaip neapibrėžtos atliekų mechaninio apdorojimo (pvz., rūšiavimo, smulkinimo, suslėgimo, granuliavimo) atliekos):

- 19 12 01 popierius ir kartonas
- 12 12 01 02 kitas popierius ir kartonas
- 19 12 07 mediena, nenurodyta 19 12 06
- 19 12 07 03 kita mediena
- 19 12 10 degiosios atliekos (iš atliekų gautas kuras)

Įvediniai

Išvediniai, t/m.

Mediena, nenurodyta *20 01 37	20 01 38	Iš komunalinių atliekų srauto
Medis	17 02 01	Iš statybos atliekų srauto
Mediena, nenurodyta *19 12 06	19 12 07	Priimant iš kitų atliekų tvarkytojų Išrūšiuojant didelių gabaritų atliekas iš komunalinių atliekų srauto (20 03 07) Išrūšiuojant mišrias statybines atliekas (17 09 04)
Pjuvenos, drožlės, skiedros, medienos drožlių plokštės ir fanera, nenurodyti *03 01 04	03 01 05	Medienos perdirbimo ir plokščių bei baldų gamybos atliekos
Kitaip neapibrėžtos atliekos	03 01 99	
Miškininkystės atliekos	02 01 07	Parkų tvarkymo (kelmai ir pan.)
Medžio žievės ir medienos atliekos	03 03 01	Medienos masės, popieriaus bei kartono gamybos ir perdirbimo atliekos

Medienos atliekų
smulkinimas,
gaminant biokurą

(R3 veikla)

Planuojami realiai:
7100 t/m.
iki 28,4 t/d.d.
iki 3,55 t/val.

Biokuras –
iki 7100

4 pav. Medienos ir kitų atliekų smulkinimas naujame smulkinimo įrenginyje, gaminant biokurą (R3 veikla)

¹Biokuro gamybai tinkamų atliekų kiekio preliminarus įvertinimas [26]:

Medienos atliekos pavadinimas	Atliekos kodas	Biokuro dalis, %	Biokuro dalis, t
Mediena, nenurodyta *20 01 37	20 01 38	≤10	200
Medis	17 02 01	≤ 25 %	500
Mediena, nenurodyta *19 12 06	19 12 07	≤ 25 %	3575
Pjuvenos, drožlės, skiedros, medienos drožlių plokštės ir fanera, nenurodyti *03 01 04	03 01 05	≤ 25 %	1250
Kitaip neapibrėžtos atliekos	03 01 99	≤ 25 %	175
Miškininkystės atliekos	02 01 07	≤ 100 %	800
Medžio žievės ir medienos atliekos	03 03 01	≤100 %	600
Suma:			7100

			Įvediniai, t/m.		Išvediniai, t/m.
Plastikai ir guma	19 12 04 (19 12 04 07)	¹ Iš komunalinio atliekų srauto (po antrinio rūšiavimo įmonėje)	1490	Plastiko atliekų presavimas (sutankinimas) R12 veikla Iki 1,4 t/val.; Iki 14 t/d.d; Iki 3 480 t/m. (dirbant darbo dienomis nuo 7 iki 19 val.)	Supresuotos (sutankintos) atliekos, kurių kodas - 19 12 04, patikslintas kodas - 19 12 04 07 - iki 3480 t/m.
Plastikai ir guma	19 12 04 (19 12 04 07)	² Iš komunalinio atliekų srauto (po antrinio rūšiavimo)	2240		
Plastikas arba	17 02 03	Iš išrūšiuoto mišriųjų statybinių atliekų srauto	400		
Plastikai ir guma	19 12 04 (19 12 04 07)	/arba priimta iš kitų atliekų tvarkytojų			
Plastikai ir guma	19 12 04 (19 12 04 07)	Iš išrūšiuoto didelių gabaritų atliekų srauto ir /arba priimta iš kitų atliekų tvarkytojų	1500		
Plastikai ir guma	19 12 04 (19 12 04 07)	Iš išrūšiuotos tekstilės atliekų srauto	50		
Plastikų atliekos (išskyrus pakuotes)	02 01 04	Iš žemės ūkio ir panašios veiklos	100		
Plastiko drožlės ir nuopjovos	12 01 05	Plastikinių gaminių gamyba	300		
³ Plastikinės (kartu su PET (polietilentereftalatas)) pakuotės	15 01 02	Pakuočių atliekos	400		

5 pav. Plastiko atliekų suspaudimas (sutankinimas) presavimo įrenginyje (R12 veikla)

¹Planuojama priimti iki 700 t/m. 20 01 39 kodo atliekų, iš kurių rankiniu būdu išrūšiuoti iki 30 proc. (210 t/m.) 19 12 12 kodų atliekų (t.y. kitas mechaninio atliekų (įskaitant medžiagų mišinius) apdorojimo atliekas, nenurodytas 19 12 11)), likusis srautas – 490 t/m. į sutankinimą.

²Planuojama priimti iki 800 t/m. 20 01 99 kodo atliekų, iš kurių rankiniu būdu išrūšiuoti iki 30 proc. (240 t/m. plastiko atliekų (kodas - 19 12 04, patikslintas kodas – 19 12 04 07), iki 30 proc. popieriaus ir kartono atliekų (kodas - 19 12 01, patikslintas kodas –19 12 01 02), iki 30 proc. stiklo atliekų (kodas - 19 12 05, patikslintas kodas –19 12 05 03) ir 10 proc. kitų mechaninio atliekų (įskaitant medžiagų mišinius) apdorojimo atliekas, nenurodytas 19 12 11 (kodas - 19 12 12, patikslintas kodas – 19 12 12 08);

³Veiklos vykdytojas jau turi leidimą tvarkyti šias atliekas S5 būdu iki 700 t/m., pradėjus PŪV šis kiekis sumažės iki 400 t/m.

Įvediniai, t/m.

Išvediniai, t/m.

Stiklas	20 01 02	Iš komunalinio atliekų srauto	35	Stiklo atliekų smulkinimas (sutankinimas) (R12 veikla) Iki 1,2 t/val.; Iki 11,7 t/d.d.; Iki 2925 t/m. (dirbant darbo dienomis nuo 7 iki 19 val.)	Susmulkintos (sutankintos) stiklo atliekos: 19 12 05 (19 12 05 03) – 2925 t/m.
Stiklas	17 02 02 arba 19 12 05 (19 12 05 03)	Iš išrūšiuoto mišriųjų statybinių atliekų srauto ir/arba priimta iš kitų atliekų tvarkytojų	850		
Stiklas	19 12 05 (19 12 05 03)	Iš išrūšiuoto didelių gabaritų atliekų srauto ir /arba priimta iš kitų atliekų tvarkytojų	1000		
Stiklas	19 12 05 (19 12 05 03)	Iš komunalinio atliekų srauto (kitaip neapibrėžtos frakcijos atliekų antrinio rūšiavimo įmonėje)	240		
Stiklo pakuotės	15 01 07	Stiklo pakuotės	800		

6 pav. Stiklo atliekų suspaudimas (sutankinimas) presavimo įrenginyje (R12 veikla)

Lentelė 1. Gatvių valymo liekanų paruošimas naudojimui ir šalinimui (S5 veikla) arba naudojimui (R12 veikla)

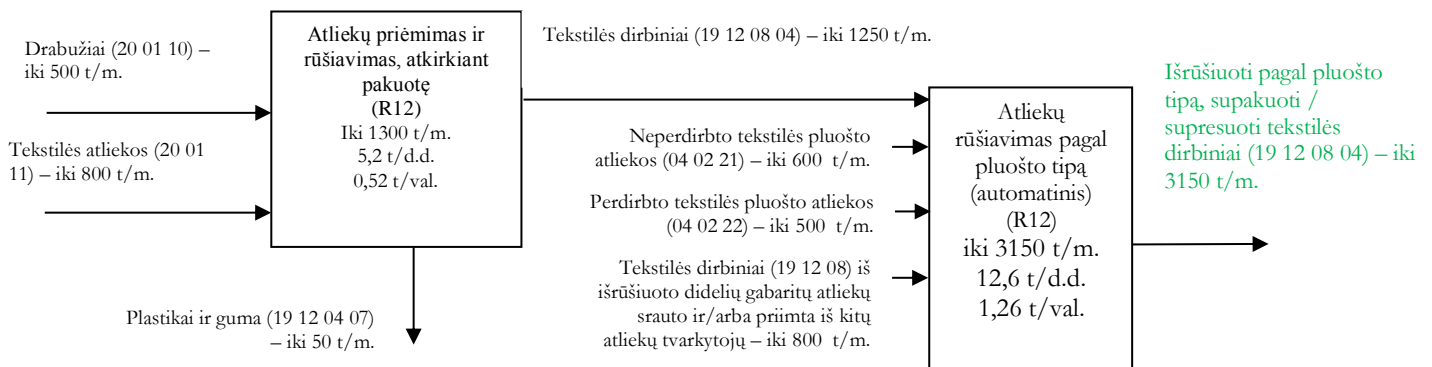
Atliekų pavadinimas	Kodas	Kilmė	Planuojami kiekiai, t/m.	S5 arba R12	Planuojamos gaminti atliekos	
1	2	3	4	5	6	7
Gatvių valymo liekanos	20 03 03	Iš komunalinio atliekų srauto	Iki 25 m ³ /d.d. (20,75 – 25 t/d.d.); Iki 6250 t/m.	Iki 6250 t/m.; Iki 25 t/ d.d.; Iki 5 t/val. (dirbant darbo dienomis nuo 7 iki 19 val. Iki 5 val./d.d.)	19 12 12 (19 12 12 08) 19 12 09 (19 12 09 02)	Iki 313 t Iki 5937 t

Lentelė 2. Gatvių valymo liekanų naudojimas, atskiriant smėlį, žemę (R5 veikla)

Atliekų pavadinimas	Kodas	Kilmė	Planuojami kiekiai, t/m.	R5	Planuojama gaminti produkcija ir atliekos	
1	2	3	4	5	6	7
Gatvių valymo liekanos	20 03 03	Iš komunalinio atliekų srauto	Iki 25 m ³ /d.d. (20,75 – 25 t/d.d.); Iki 6250 t/m.	Iki 6250 t/m.; Iki 25 t/ d.d.; Iki 5 t/val. (dirbant darbo dienomis nuo 7 iki 19 val. Iki 5 val./d.d.)	19 12 12 (19 12 12 08) Produktas (pvz., žemė, smėlis)	Iki 313 t Iki 5937 t

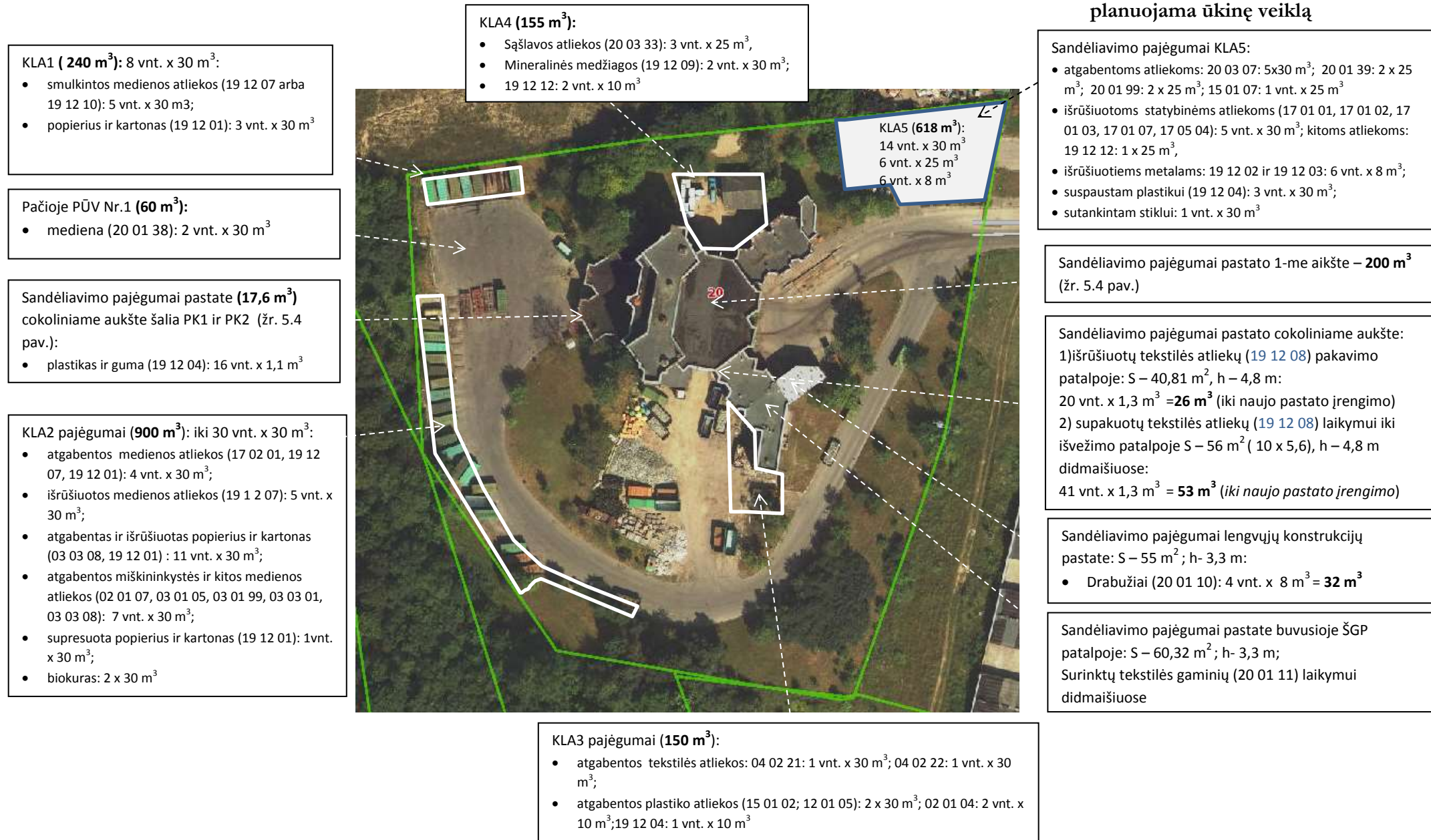
Lentelė 3. Tekstilės atliekų rūšiavimas (I etapas) (R12 veikla)

Atliekų pavadinimas	Kodas	Kilmė	R12 veiklų našumas	Planuojamos gaminti atliekos	
1	2	3	4	5	6
Drabužiai	20 01 10	Iš komunalinių atliekų srauto	Iki 600 t/m. 2,4 t/d.d. 0,24 t/val.	Tekstilės dirbiniai 19 12 08 (19 12 08 04)	iki 600 t/m.
Tekstilės gaminiai	20 01 11				
Neperdirbto tekstilės pluošto atliekos	04 02 21	Tekstilės pramonė		Plastikai ir guma 19 12 04 (19 12 04 07)	iki 15 t/m.
Perdirbto tekstilės pluošto atliekos	04 02 22				
Tekstilės dirbiniai	19 12 08	Iš išrūšiuoto didelių gabaritų atliekų srauto ir/arba priimta iš kitų atliekų tvarkytojų			



7 pav. Tekstilės atliekų rūšiavimas (įdiegiant II etapą)

13 priedas UAB Kauno švara atliekų perkrovimo stoties R13 veiklos pajėgumai ir atliekų išvežimo ir atvežimo reisų skaičius, pradėjus planuojama ūkinę veiklą



1 pav. UAB Kauno švara atliekų perkrovimo stoties R13 veiklos pajėgumai (vienu metu gali būti laikoma atliekų – iki 2504 m³)

1 lentelė Atliekų perkrovimo stoties R 13 veiklos pajėgumų įvertinimas

Atliekos pavadinimas (<i>susidarymo šaltinis</i>)	Kodas	Priėmimas naudojimui ir naudojimas	Susidarymas, naudojant, perdavimas arba tolimesnis tvarkymas	R13 veikla		Saugojimui naudojami konteineriai, kt.		Saugojimo vieta (nuoroda į paveikslą arba žemėlapi)
		t/m.		t/m.	t	m ³	Skaičius	
Antrinis rūšiavimas (R12 ir/arba S5)								
Didelių gabaritų atliekos	20 03 07	15000		180	180	5	30 m ³ pastate - 30 m ³	KLA5 (5 x 30 m ³) pastate 30 m ³ priėmimo vieta
Mišrios statybinės ir griovimo atliekos	17 09 04	15000		180	75	-	pastate - 75 m ³	Pastato šiaurinėje dalyje S - 30 m ² , H- 2,5 m (žr. 5.4 pav.)
Plastikas (iš komunalinio atliekų srauto)	20 01 39	700		12	50	2	25 m ³	KLA5: 2 x 25 m ³
Kitaip neapibrėžtos frakcijos (iš komunalinio atliekų srauto)	20 01 99	800		15	50	2	25 m ³	KLA5: 2 x 25 m ³
Drabužiai	20 01 10	500		7,7	32	4	8 m ³	Lengvųjų konstrukcijų pastate: S – 55 m ² ; h- 3,3 m
Tekstilės gaminiai	20 01 11	800		12,5	52	40	1,3 m ³	Buvusioje ŠGP patalpoje: S - 60,32 m ² ; h - 3,3 m; didmaišiuose
Išrūšiuoti ir perduodami kitiems atliekų tvarkytojams be tolimesnio apdorojimo								
Juodieji metalai	19 12 02		1500	14,2	28,4	3 4	8 m ³ 1,1 m ³	Pastate: 8 x 1,1 m ³ konteineriuose: 4 – prie R1, 4- prie R2
Spalvotieji metalai	19 12 03		600	14,2	28,4	3 4	8 m ³ 1,1 m ³	KLA 5: 6 x 8 m ³
Kitos mechaninio atliekų (įskaitant medžiagų mišinius) apdorojimo atliekos, nenurodytos 19 12 11 (<i>deginimui R1</i>) (po didelių gabaritų atliekų rūšiavimo)	19 12 12		800	21,6	43	1 5 6	25-30 m ³ 1,3 m ³ 1,1 m ³	KLA5: 1 x 25-30 m ³ ; pastate: 5 x 1,3 m ³ didmaišiuose (už R1)
(po atliekų 20 01 39 rūšiavimo)	19 12 12		210					pastate: 6 x 1,1 m ³ konteineriuose (3 – prie R1, 3 – prie R2)
(po atliekų 20 01 99 rūšiavimo)	19 12 12		80					
(po statybinių atliekų rūšiavimo)	19 12 12		450					
(po sąslavos rūšiavimo)	19 12 12		313	10	20	2	10 m ³	KLA4: 2 x 10 m ³
Betono atliekos	17 01 01		1800	75	30	1	30 m ³	KLA5: 1 x 30 m ³
Plytų atliekos	17 01 02		1800	75	30	1	30 m ³	KLA5: 1 x 30 m ³
Čerpės ir keramikos atliekos	17 01 03		1800	75	30	1	30 m ³	KLA5: 1 x 30 m ³
Betono, plytų, čerpių ir keramikos gaminių mišiniai, nenurodyti 17 01 06	17 01 07		1800	75	30	1	30 m ³	KLA5: 1 x 30 m ³
Gruntas ir akmenys, nenurodyti 17 05 03	17 05 04		1800	30	30	1	30 m ³	KLA5: 1 x 30 m ³
Medienos / PK smulkinimas (R12)								
Mediena, nenurodyta *20 01 37	20 01 38	2000		45	60	2	30 m ³	PŪV Nr.1 teritorijoje
Medis	17 02 01	2000		45	60	2	30 m ³	KLA2: 2 x 30 m ³

Mediena, nenurodyta *19 12 06 (iš kitų atliekų tvarkytojų)	19 12 07	2000		45	60	2	30 m ³	KLA2: 2 x 30 m ³
Mediena, nenurodyta *19 12 06 iš išrūšiuoto didelių gabaritų atliekų srauto	19 12 07		9300	67,5	90	3	30 m ³	KLA2: 3 x 30 m ³
Mediena, nenurodyta *19 12 06 iš išrūšiuoto mišriųjų statybinių atliekų srauto	19 12 07		3000	45	60	2	30 m ³	KLA2: 2 x 30 m ³
Popierius ir kartonas (iš kitų atliekų tvarkytojų)	19 12 01	400		6	60	2	30 m ³	KLA2: 2 x 30 m ³
Popierius ir kartonas (iš išrūšiuoto didelių gabaritų atliekų srauto)	19 12 01		400	6	60	2	30 m ³	KLA2: 2 x 30 m ³
Popierius ir kartonas (iš išrūšiuoto mišriųjų statybinių atliekų srauto)	19 12 01		400	6	60	2	30 m ³	KLA2: 2 x 30 m ³
Popierius ir kartonas iš išrūšiuotų kitaip neapibrėžtos frakcijos atliekų	19 12 01		240	3	30	1	30 m ³	KLA2: 1 x 30 m ³
Miškininkystės atliekos	02 01 07	800		22,5	30	1	30 m ³	KLA2: 1 x 30 m ³
Pjuvenos, drožlės, skiedros, medienos drožlių plokštės ir fanera, nenurodyti *03 01 04	03 01 05	5000		60	120	4	30 m ³	KLA2: 4 x 30 m ³
Kitaip neapibrėžtos atliekos	03 01 99	700		22,5	30	1	30 m ³	KLA2: 1 x 30 m ³
Medžio žievės ir medienos atliekos	03 03 01	600		22,5	30	1	30 m ³	KLA2: 1 x 30 m ³
Perdirbti skirto popieriaus ir kartono rūšiavimo atliekos	03 03 08	4500		14,4	120	4	30 m ³	KLA2: 4 x 30 m ³
Susmulkintos medienos perdavimas - išvežimas								
Mediena, nenurodyta *19 12 06 arba degiosios atliekos	19 12 07 arba 19 12 10		18300	112,5	150	5	30 m ³	KLA1: 5 x 30 m ³
Biokuras arba degiosios atliekos, nenurodytos 19 02 08 ir 19 02 09			7100	30	60	2	30 m ³	KLA2: 2 x 30 m ³
Popierius ir kartonas	19 12 01		5940	24	120	4	30 m ³	KLA1:3 x 30 m ³ KLA2: 1 x 30 m ³
Plastiko presavimas (R12)								
Plastikai ir guma (iš išrūšiuoto mišriųjų statybinių atliekų srauto)	19 12 04		400	5	10	1	10 m ³	Pastate: 1 x 10 m ³
Plastikai ir guma (iš išrūšiuoto didelių gabaritų atliekų srauto)	19 12 04		1500	2,8	20	2	10 m ³	Pastate: 2 x 10 m ³
Plastikai ir guma (iš išrūšiuotos tekstilės atliekų srauto)	19 12 04		50	1,4	10	1	10 m ³	KLA3: 1 x 10 m ³
Plastikai ir guma (iš išrūšiuoto 20 01 39 plastiko atliekų srauto)	19 12 04		490	1,4	10	1	10 m ³	Pastate: 1 x 10 m ³ (tarp R1 ir R2)
Plastikai ir guma (iš išrūšiuotų kitaip neapibrėžtos frakcijos atliekų)	19 12 04		240	1,4	10	1	10 m ³	Pastate: 1 x 10 m ³ (tarp R1 ir R2)
Plastikų atliekos (išskyrus pakuotę)	02 01 04	100		2,8	20	2	10 m ³	KLA3: 2 x 10 m ³
Plastikinės (kartu su PET (polietilentereftalatas)) pakuotės (esama veikla)	15 01 02	400		4,2	30	1	30 m ³	KLA3: 1 x 30 m ³
Plastiko drožlės ir nuopjovos	12 01 05	300		7,3	30	1	30 m ³	KLA3: 1 x 30 m ³
Suspausto plastiko perdavimas - išvežimas								

Plastikai ir guma (suspaustas / sutankintas)	19 12 04		3480	26,0	108	3 16	30 m ³ 1,1 m ³	KLAS 5: 3 x 30 m ³ Pastato cokoliniame aukšte prie PK1 ir PK2: 16 vnt. x 1,1 m ³ = 17,6 m ³
Stiklo smulkinimas (R12)								
Stiklas (iš išrūšiuoto mišriųjų statybinių atliekų srauto)	19 12 05 arba 17 02 02		850	3	10	1	10 m ³	Pastate: 1 x 10 m ³
Stiklas (iš išrūšiuoto didelių gabaritų atliekų srauto)	19 12 05		1000	2,0	7	5	1,3 m ³	Pastate šalia rūšiavimo linijos didmaišiuose: 5 x 1,3 m ³
Stiklas (iš išrūšiuotų kitaip neapibrėžtos frakcijos atliekų)	19 12 05		240	1,2	4	3	1,3 m ³	Pastate šalia R2: 3 x 1,3 m ³
Stiklo pakuotė	15 01 07	800		7,5	25	1	25 m ³	KLA5
Stiklas	20 01 02	35		0,8	3	2	1,3 m ³	Pastate šalia R2: 2 x 1,3 m ³
Susmulkinto stiklo perdavimas - išvežimas								
Stiklas (smulkintas)	19 12 05		2925	36	30,00	1	30 m ³	KLA5: 1 x 30 m ³
Tekstilės rūšiavimas (rankinis ir/arba automatinis) (S5 ir/arba R12)								
Neperdirbto tekstilės pluošto atliekos	04 02 21	600		7,3	30	1	30 m ³	KLA3: 1 x 30 m ³
Perdirbto tekstilės pluošto atliekos	04 02 22	500		7,3	30	1	30 m ³	KLA3: 1 x 30 m ³
Tekstilės dirbiniai (iš išrūšiuoto didelių gabaritų atliekų srauto į galutinį rūšiavimą ir pakavimą)	19 12 08		800	4,8	12	9	1,3 m ³	Pastato cokoliniame aukšte rūšiavimo ir pakavimo patalpoje S - 40,81 m ² ; h - 4,8 m 20 x 1,3 m ³
Tekstilės dirbiniai (iš išrūšiuoto komunalinių tekstilės atliekų srauto: 20 01 10; 20 01 11)	19 12 08		1250	5,6	14	11		
Išrūšiuotos tekstilės perdavimas – išvežimas:								
Tekstilės dirbiniai (išrūšiuoti / supakuoti)	19 12 08		3150	42,4	53	41	1,3 m ³	pastato cokoliniame aukšte sandėlyje S - 56 m ² ; h - 4,8 m; 41 x 1,3 m ³ didmaišiuose ir/arba PŪV naujame pastate supakuotų ir supresuotų atliekų sandėliavimo vietoje
Sašlavos atliekų sijojimas (S5):								
Gatvių valymo liekanos	20 03 33	6250		82,5	75	3	25 m ³	KLA4: PŪV Nr.2 (atvira): 3 x 25 m ³
Išsijotų mineralinių medžiagų perdavimas – išvežimas:								
Mineralinės medžiagos (pvz., smėlis, akmenys)	19 12 09		5937	72	60	2	30 m ³	KLA4: PŪV Nr.2 (atvira): 2 x 30 m ³
Iš esamos veiklos (R13):								
Nebenaudojama elektros ir elektroninė įranga, nenurodyta 20 01 21, 20 01 23 ir 20 01 35	20 01 36			3				Pastate specialioje vietoje pastate (teoriškai gali priimti iki 26 t)
Metalinės pakuotės	15 01 04			5				Pastate (cokolinėje dalyje už PK presų arba KLA2
	SUM:	59785 t	20160 t + 59785 t	1702 t	2504 m ³	198		
		Priėmimas naudojimui ir naudojimas R12 arba S5	Susidarymas, naudojant, perdavimas arba tolimesnis tvarkymas					

2 lentelė Reisų skaičiaus įvertinimas

	Kodas	Priėmimas naudojimui ir naudojimas	Susidarymas, naudojant, perdavimas arba tolimesnis tvarkymas	Atveža / išveža vienu reisu		Vidurinis reisų skaičius per darbo dieną		Vidurinis reisų skaičius per savaitę
		t/m.	t/m.	Vnt./reisą	Atvežimo, vnt.	Išvežimo, vnt.	vnt.	
Antrinis rūšiavimas (R12 ir/arba S5)								
Didelių gabaritų atliekos	20 03 07	15000		10	m ³	6,0		30,0
Mišrios statybinės ir griovimo atliekos	17 09 04	15000		10	m ³	2,4		12,0
Plastikas (iš komunalinio atliekų srauto)	20 01 39	700		4	t	0,7		3,5
Kitaip neapibrėžtos frakcijos (iš komunalinio atliekų srauto)	20 01 99	800		4	t	0,8		4,0
Drabužiai	20 01 10	500		8	m ³	1,0		5,2
Tekstilės gaminiai	20 01 11	800		8	m ³	1,7		8,3
Išrūšiuoti ir perduodami kitiems atliekų tvarkytojams be tolimesnio apdorojimo								
Juodieji metalai	19 12 02		1500	20	m ³		0,6	3,0
Spalvotieji metalai	19 12 03		600	20	m ³		0,2	1,2
Kitos mechaninio atliekų (įskaitant medžiagų mišinius) apdorojimo atliekos, nenurodytos 19 12 11 (deginimui R1) (po didelių gabaritų atliekų rūšiavimo)	19 12 12		800	30	m ³		0,2	1,1
(po atliekų 20 01 99 ir 20 01 39)	19 12 12		290	30	m ³		0,1	0,4
(šalinimui arba deginimui R1 po statybinių atliekų rūšiavimo)	19 12 12		450	30	m ³		0,1	0,6
(po sąšlavos rūšiavimo)	19 12 12		313	30	m ³		0,1	0,4
Betono atliekos	17 01 01		1800	20	m ³		0,1	0,7
Plytų atliekos	17 01 02		1800	20	m ³		0,1	0,7
Čerpės ir keramikos atliekos	17 01 03		1800	20	m ³		0,1	0,7
Betono, plytų, čerpių ir keramikos gaminių mišiniai, nenurodyti 17 01 06	17 01 07		1800	20	m ³		0,1	0,7
Gruntas ir akmenys, nenurodyti 17 05 03	17 05 04		1800	20	m ³		0,4	1,8
Medienos / PK smulkinimas (R12)								
Mediena, nenurodyta *20 01 37	20 01 38	2000		30	m ³	0,4		1,8
Medis	17 02 01	2000		30	m ³	0,4		1,8
Mediena, nenurodyta *19 12 06 (iš kitų atliekų tvarkytojų)	19 12 07	2000		30	m ³	0,4		1,8
Mediena, nenurodyta *19 12 06 iš išrūšiuoto didelių gabaritų atliekų srauto	19 12 07		9300					

Mediena, nenurodyta *19 12 06 iš išrūšiuoto mišriųjų statybinių atliekų srauto	19 12 07		3000					
Popierius ir kartonas (iš kitų atliekų tvarkytojų)	19 12 01	400		10	m ³	1,6		8
Popierius ir kartonas (iš išrūšiuoto didelių gabaritų atliekų srauto)	19 12 01		400					
Popierius ir kartonas (iš išrūšiuoto mišriųjų statybinių atliekų srauto)	19 12 01		400					
Popierius ir kartonas iš išrūšiuotų kitaip neapibrėžtos frakcijos atliekų	19 12 01		240					
Miškininkystės atliekos	02 01 07	800		25	m ³	0,2		0,9
Pjuvenos, drožlės, skiedros, medienos drožlių plokštės ir fanera, nenurodyti *03 01 04	03 01 05	5000		10	m ³	4,0		20,0
Kitaip neapibrėžtos atliekos	03 01 99	700		10	m ³	0,4		1,9
Medžio žievės ir medienos atliekos	03 03 01	600		10	m ³	0,3		1,6
Perdirbti skirto popieriaus ir kartono rūšiavimo atliekos	03 03 08	4500		8	t	2,3		11,3
Susmulkintos medienos perdavimas - išvežimas								
Mediena, nenurodyta *19 12 06 arba degiosios atliekos	19 12 07 arba 19 12 10		18300	30	m ³		3,3	16,3
Biokuras arba degiosios atliekos, nenurodytos 19 02 08 ir 19 02 09			7100	30	m ³		1,9	9,5
Popierius ir kartonas	19 12 01		5940	30	m ³		4,0	19,8
Plastiko presavimas (R12)								
Plastikai ir guma (iš išrūšiuoto mišriųjų statybinių atliekų srauto)	19 12 04		400					
Plastikai ir guma (iš išrūšiuoto didelių gabaritų atliekų srauto)	19 12 04		1500					
Plastikai ir guma (iš išrūšiuotos tekstilės atliekų srauto)	19 12 04		50					
Plastikai ir guma (iš išrūšiuoto 20 01 39 plastiko atliekų srauto)	19 12 04		490					
Plastikai ir guma (iš išrūšiuotų kitaip neapibrėžtos frakcijos atliekų)	19 12 04		240					
Plastikų atliekos (išskyrus pakuotę)	02 01 04	100		4	t	0,1		0,5
Plastikinės (kartu su PET (polietilenteraftalatas)) pakuotės (esama veikla)	15 01 02	400		4	t	0,4		2,0
Plastiko drožlės ir nuopjovos	12 01 05	300		4	t	0,3		1,5
Suspausto plastiko perdavimas - išvežimas								
Plastikai ir guma (suspaustas / sutankintas)	19 12 04		3480	30	m ³		1,9	9,6
Stiklo smulkinimas (R12)								

Stiklas (iš išrūšiuoto mišriųjų statybinių atliekų srauto)	19 12 05 arba 17 02 02		850					
Stiklas (iš išrūšiuoto didelių gabaritų atliekų srauto)	19 12 05		1000					
Stiklas (iš išrūšiuotų kitaip neapibrėžtos frakcijos atliekų)	19 12 02		240					
Stiklo pakuotė	15 01 07	800		8	t	0,4		2,0
Stiklas	20 01 02	35		8	t	0,0		0,1
Susmulkinto stiklo perdavimas - išvežimas								
Stiklas (smulkintas)	19 12 05		2925	30	m ³		0,3	1,6
Tekstilės rūšiavimas (rankinis ir/arba automatinis) (S5 ir/arba R12)								
Neperdirbto tekstilės pluošto atliekos	04 02 21	600		7	m ³	1,4		7,1
Perdirbto tekstilės pluošto atliekos	04 02 22	500		7	m ³	1,2		5,9
Tekstilės dirbiniai (iš išrūšiuoto didelių gabaritų atliekų srauto į galutinį rūšiavimą ir pakavimą)	19 12 08		800					
Tekstilės dirbiniai (iš išrūšiuoto komunalinių tekstilės atliekų srauto: 20 01 10; 20 01 11)	19 12 08		1250					
Išrūšiuotos tekstilės perdavimas - išvežimas								
Tekstilės dirbiniai (išrūšiuoti / supakuoti)	19 12 08		3150	30	m ³		0,5	2,6
Sąšlavos atliekų sijojimas (S5)								
Gatvių valymo liekanos	20 03 33	6250		9	m ³	3,1		15,4
Išsijotų mineralinių medžiagų perdavimas - išvežimas								
Mineralinės medžiagos (pvz., smėlis, akmenys)	19 12 03		5937	30	m ³		0,7	3,3
Iš esamos veiklos (R13)								
Nebenaudojama elektros ir elektroninė įranga, nenurodyta 20 01 21, 20 01 23 ir 20 01 35	20 01 36							
Metalinės pakuotės	15 01 04			4	t	0,005	0,005	0,05
	SUM:	59785				29	15	221
Maksimalus reisų skaičius dėl PŪV, jeigu PŪV bus vykdoma pilnu pajėgumu						44 reisai per dieną		221 reisai per savaitę

Išvada:

- Palyginti su esamu leidimu, planuojama sumažinti R13 būdu saugojimo atliekų kiekį nuo 2847 iki 1702 t (žr. 1 lentelę)
- Vidurinis reisų skaičius esamoje ir planuojamoje veikloje (be mišrių komunalinių atliekų ir medinės pakuotės srauto) – iki 44 reisai per darbo dieną (dirbat maksimaliu pajėgumu) (iki 4-5 per darbo val.).

Taip pat įmonėje, esant poreikiui, gali būti tęsiama esama mišrių komunalinių atliekų (20 03 01) presavimo (sutankinimo) (S5 veikla), kuri sumažės nuo 145 000 iki maksimaliai 55 000 t/m. (jeigu PŪV bus vykdoma pilnu pajėgumu) ir medinės pakuotės (15 01 03) rūšiavimo veikla (R12), kuri sumažės nuo 10 000 iki 4 000 t/m. (sunkiasvorio autotransporto reisų skaičius – iki 54 per darbo dieną, iki 4 – 5 per valandą).

Bendras sunkiasvorio autotransporto reisų skaičius sumažės nuo esamo maksimalaus (pagal leidimą) – 147 reisų per darbo dieną iki maksimaliai **98 reisų per darbo dieną (iki 9 reisų per darbo val.).**

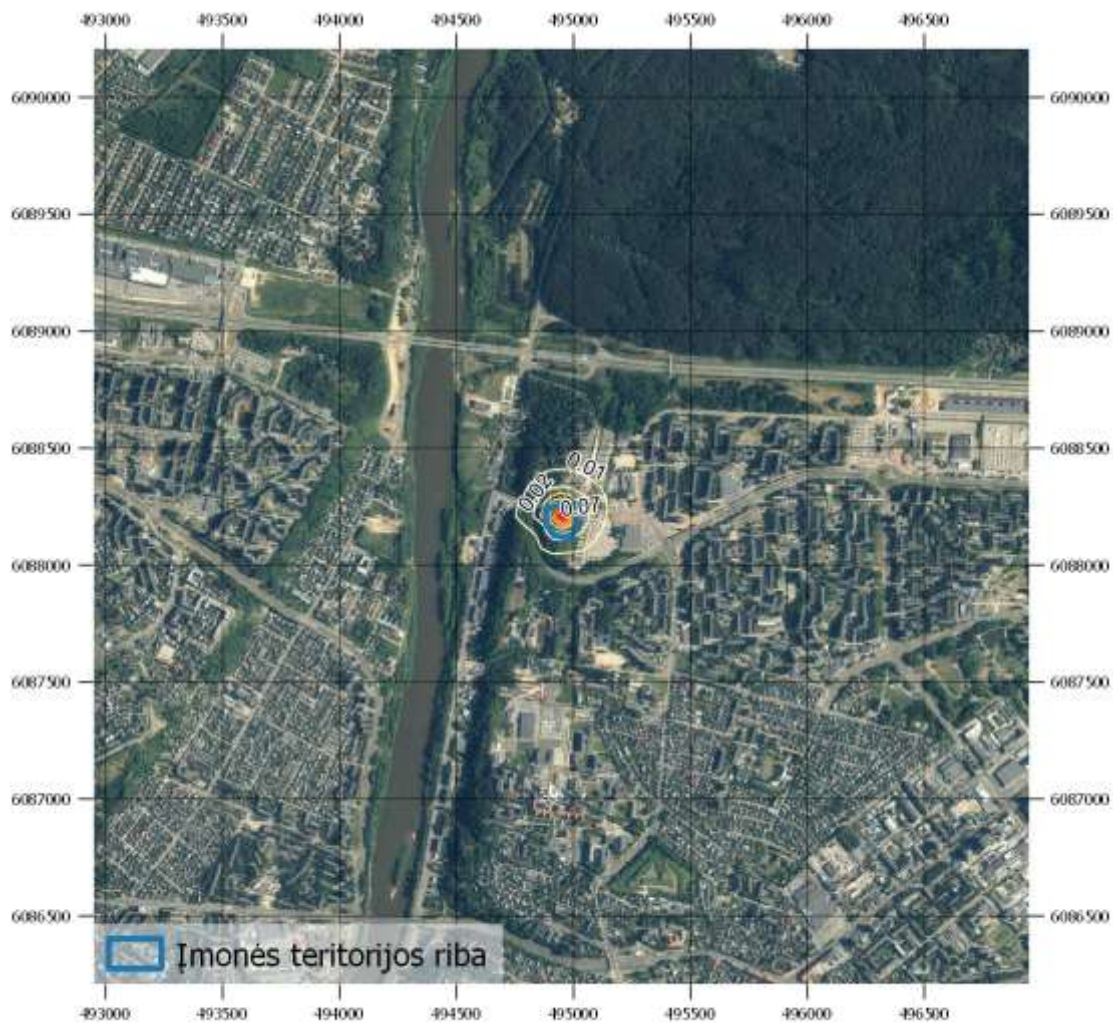
Vienu metu teritorijoje gali būti maksimaliai 3 sunkiasvoriai automobiliai.

Teršalų pažemio koncentracijų skaičiavimo rezultatai – didžiausios teršalų
pažemio koncentracijos

Kvapai



1 pav. Sumodeliuotų pažemio koncentracijų sklaidos žemėlapis (0,2 km spindulys). Kvapų valandos 98,08-o procentilio koncentracija (OU_E/m^3).



2 pav. Sumodeliuotų pažemio koncentracijų sklaidos žemėlapis (2,0 km spindulys). Kvapų valandos 98,08-o procentilio koncentracija (OU_E / m^3).

Išvada:

Didžiausia valandos 98,08-o procentilio kvapų pažemio koncentracija aplinkinėse teritorijose, sudaroma įmonės: $0,1052 OU_E / m^3$ ($0,0131 RV$, kai $RV = 8 OU_E / m^3$). Ši maksimali koncentracija pasiekama UAB „Kauno švara“ perkrovimo stoties teritorijoje.