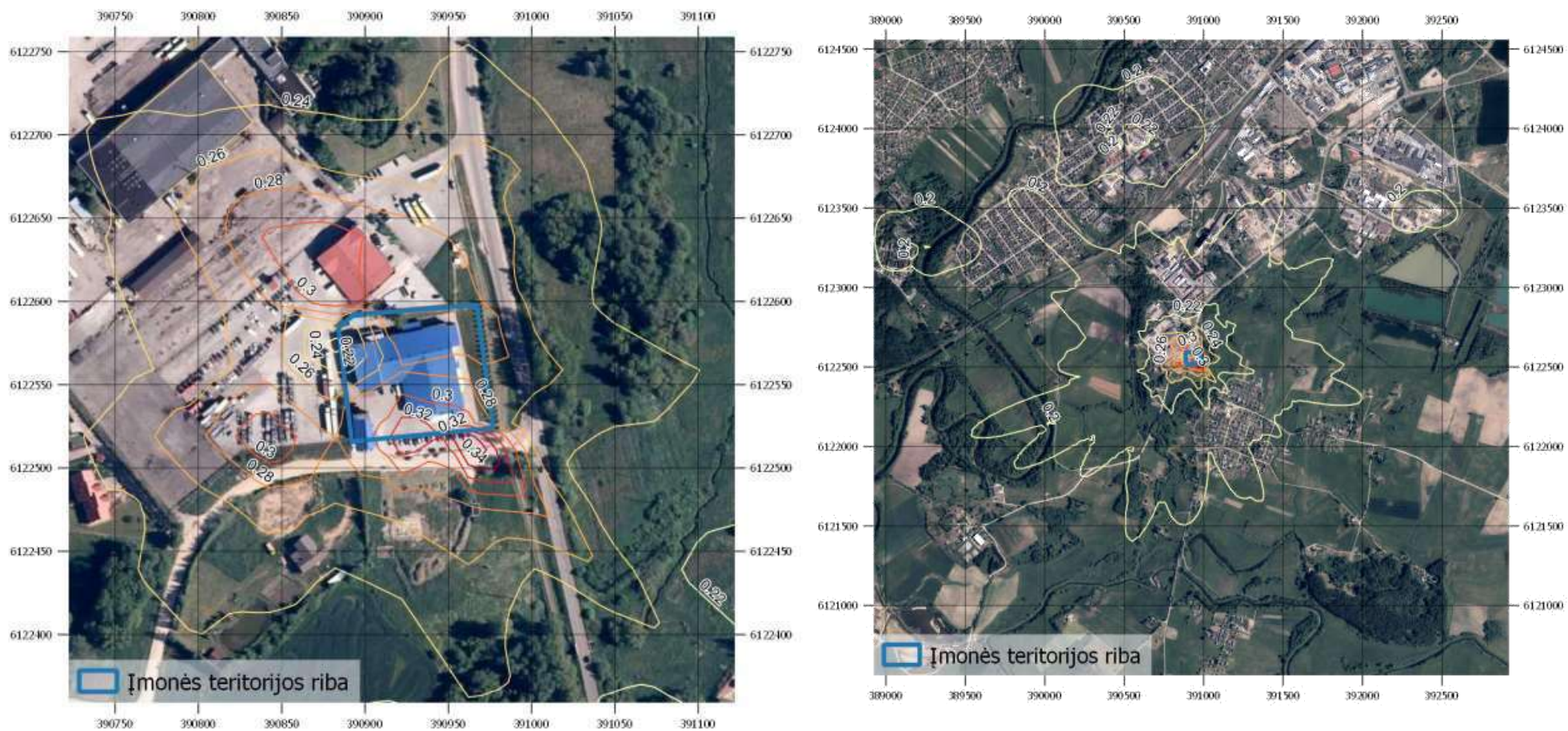


3 priedas

Sumodeliuoti pažemio koncentracijų sklaidos žemėlapiai

2 variantas (su fonu)

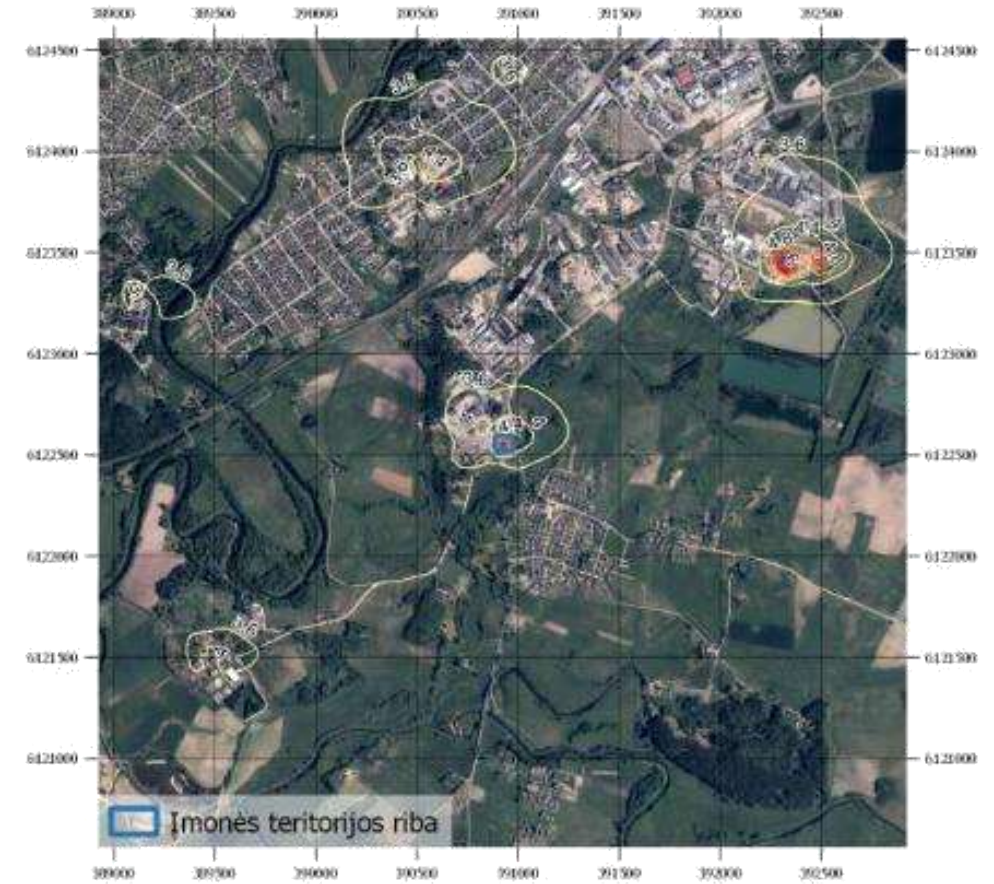
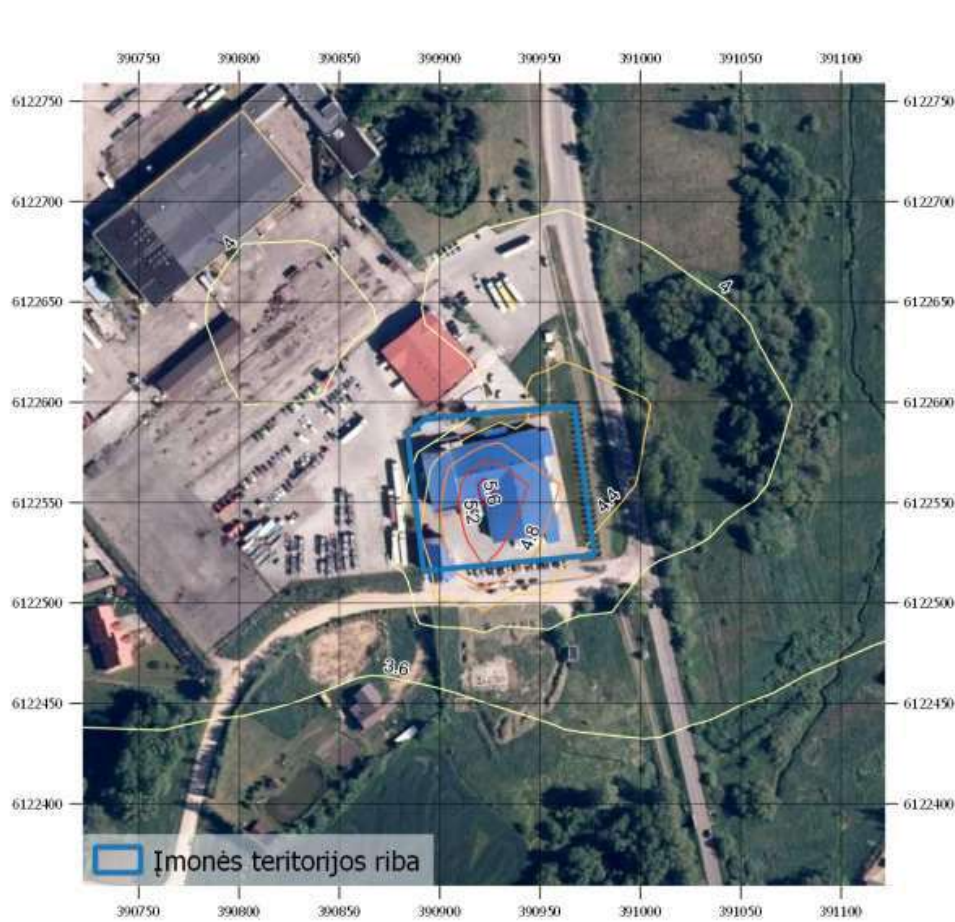
Sumodeliuotų pažemio koncentracijų sklaidos žemėlapis (0,2 km spindulys).
Anglies monoksido 8 valandų slenkančio vidurkio 100-ojo procentilio koncentracija (mg/m^3) (su fonu)



Didžiausia 8 valandų slenkančio vidurkio 100-ojo procentilio CO pažemio koncentracija aplinkinėse teritorijose, sudaroma įmonės, vertinant ir foninę taršą: $0,3876 \text{ mg}/\text{m}^3$ (0,0388 RV, kai $\text{RV} = 10 \text{ mg}/\text{m}^3$). Ši maksimali koncentracija pasiekama ties įmonės teritorijos riba

Sumodeliuotų pažemio koncentracijų sklaidos žemėlapis (0,2 km spindulys).

Azoto dioksido metų vidutinė koncentracija ($\mu\text{g}/\text{m}^3$) (su fonu)



Didžiausia metų vidutinė NO_2 pažemio koncentracija aplinkinėse teritorijose, sudaroma įmonės, vertinant ir foninę taršą: $6,361 \mu\text{g}/\text{m}^3$ (0,159 RV, kai $\text{RV} = 40 \mu\text{g}/\text{m}^3$). Ši maksimali koncentracija pasiekama 1638 m atstumu šiaurės rytų kryptimi nuo UAB Gonas taršos šaltinių.

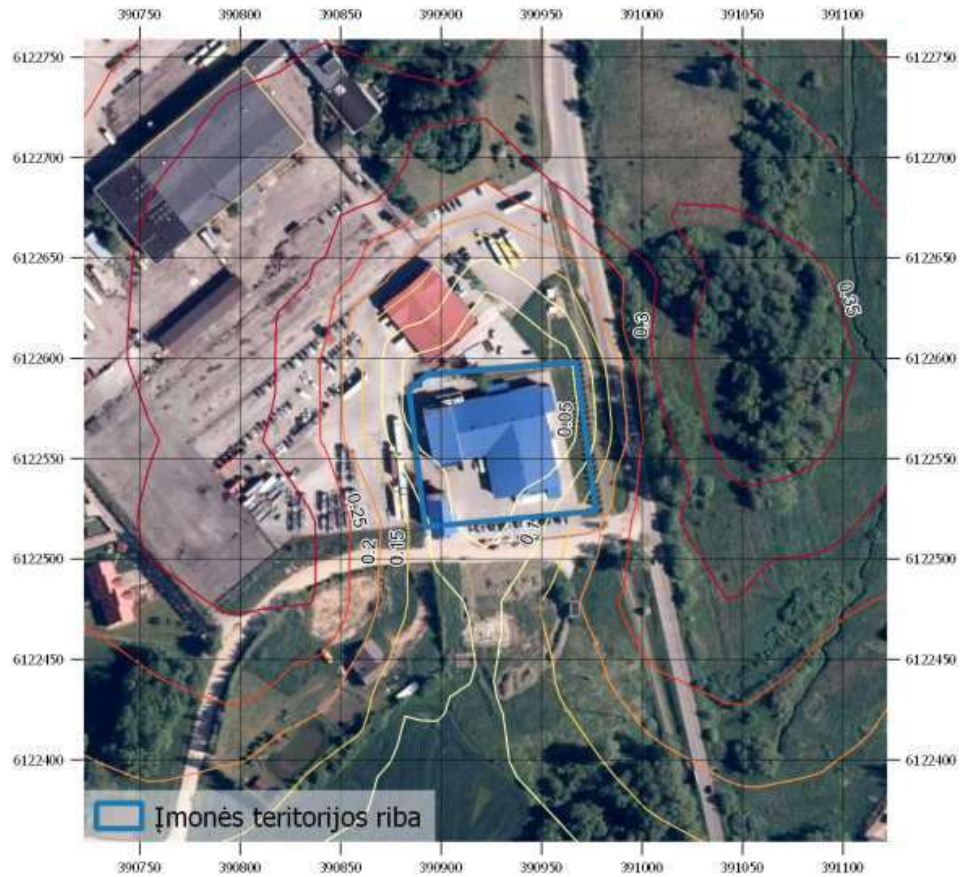
Sumodeliuotų pažemio koncentracijų sklaidos žemėlapis (0,2 km spindulys).
Azoto dioksido 1 valandos 99,8-o procentilio koncentracija ($\mu\text{g}/\text{m}^3$) (su fonu)



Didžiausia 1 valandos 99,8-o procentilio NO_2 pažemio koncentracija aplinkinėse teritorijose, sudaroma įmonės, vertinant ir foninę taršą: $102,8 \mu\text{g}/\text{m}^3$ (0,514 RV, kai $\text{RV} = 200 \mu\text{g}/\text{m}^3$). Ši maksimali koncentracija pasiekama įmonės teritorijoje

Sumodeliuotų pažemio koncentracijų sklaidos žemėlapis (0,2 km spindulys).

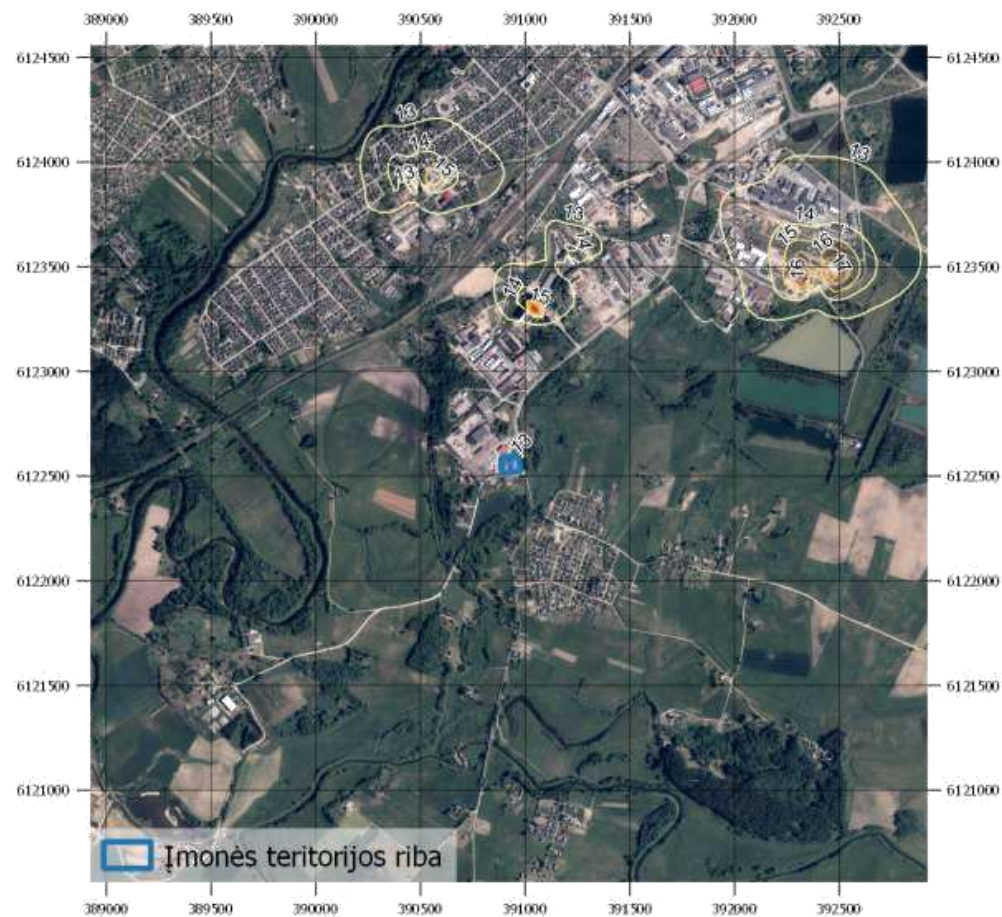
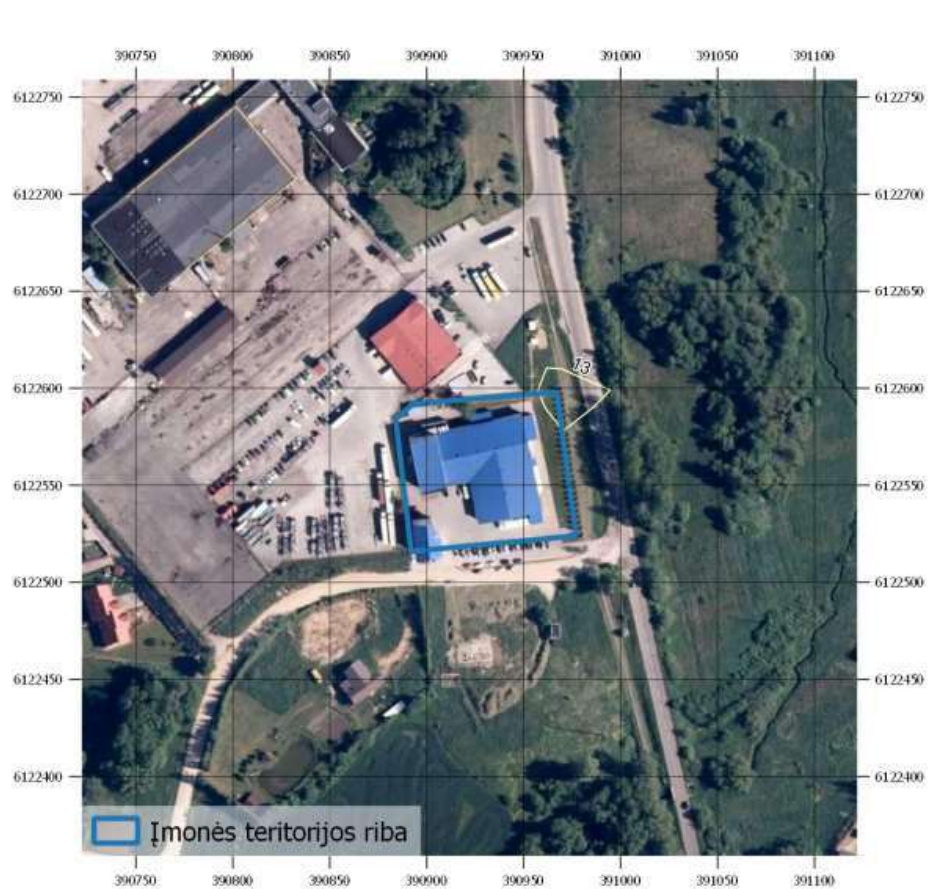
Etanolio valandos 98,5-o procentilio koncentracija ($\mu\text{g}/\text{m}^3$) (su fonu)



Didžiausia valandos 98,5-o procentilio etanolio pažemio koncentracija aplinkinėse teritorijose, sudaroma įmonės, vertinant ir foninę taršą: $0,3984 \mu\text{g}/\text{m}^3$ ($0,0003 \text{ RV}$, kai $\text{RV} = 1400 \mu\text{g}/\text{m}^3$). Ši maksimali koncentracija pasiekama įmonės teritorijoje.

Sumodeliuotų pažemio koncentracijų sklaidos žemėlapis (0,2 km spindulys).

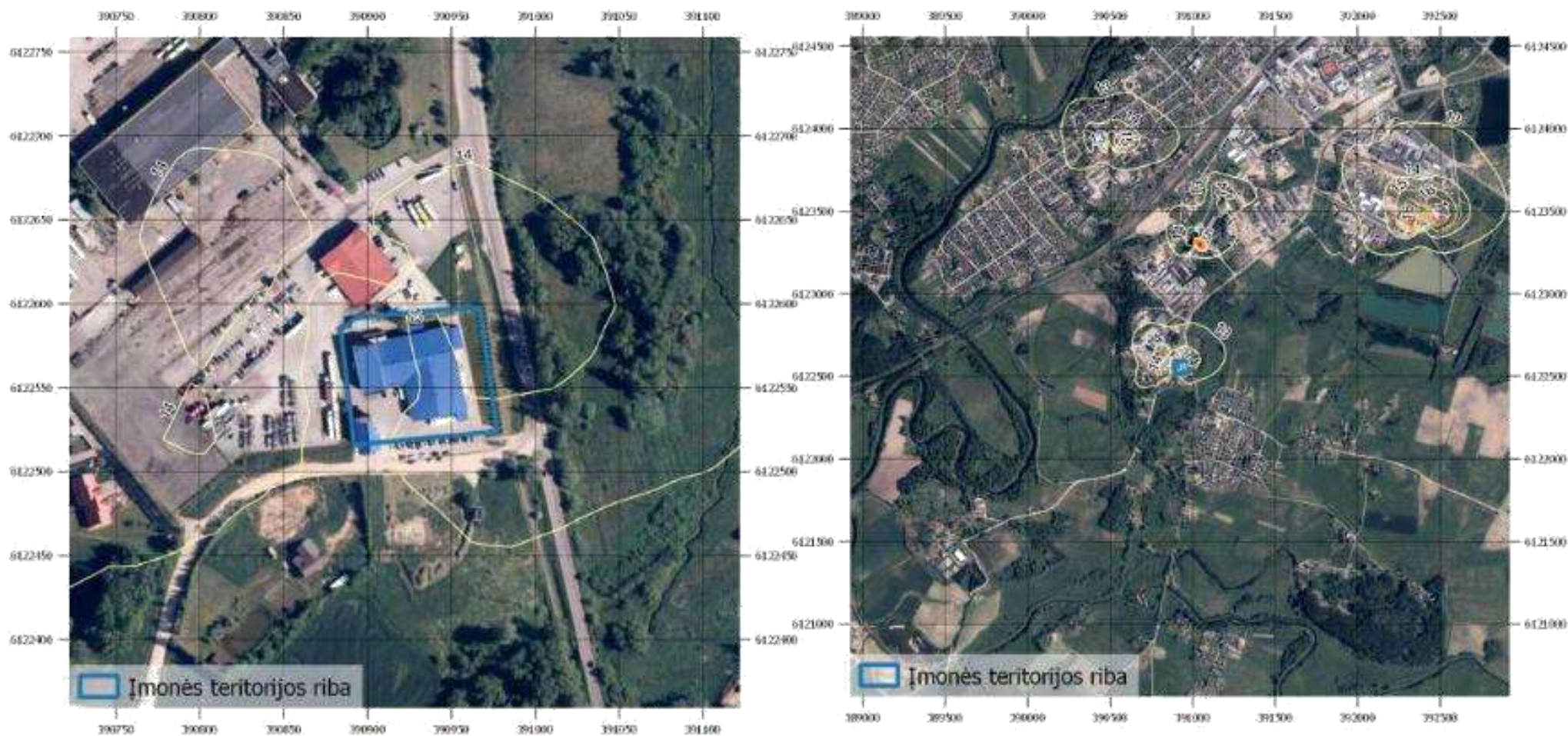
Kietųjų dalelių KD_{10} metų vidutinė koncentracija ($\mu\text{g}/\text{m}^3$) (su fonu)



Didžiausia metų vidutinė KD_{10} pažemio koncentracija aplinkinėse teritorijose, sudaroma įmonės, vertinant ir foninę taršą: $20,76 \mu\text{g}/\text{m}^3$ (0,519 RV, kai $\text{RV} = 40 \mu\text{g}/\text{m}^3$). Ši maksimali koncentracija pasiekama 748 m atstumu šiaurės kryptimi nuo UAB Gonas taršos šaltinių.

Sumodeliuotų pažemio koncentracijų sklaidos žemėlapis (0,2 km spindulys).

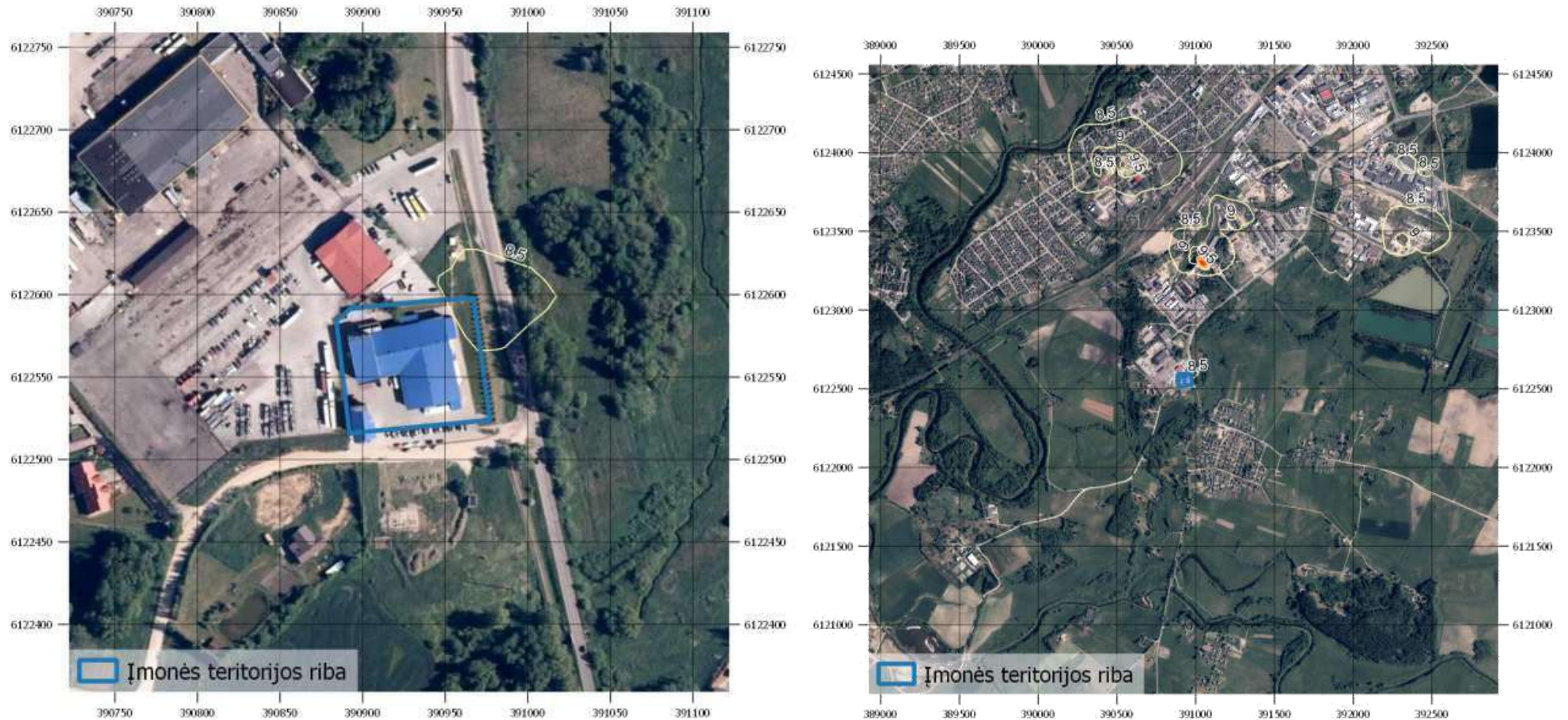
Kietųjų dalelių KD_{10} 24 valandų 90,4-o procentilio koncentracija ($\mu\text{g}/\text{m}^3$) (su fonu)



Didžiausia 24 valandų 90,4-o procentilio KD_{10} pažemio koncentracija aplinkinėse teritorijose, vertinant foninę taršą: $20,85 \mu\text{g}/\text{m}^3$ (0,417 RV, kai $RV = 50 \mu\text{g}/\text{m}^3$). Ši maksimali koncentracija pasiekama 748 m atstumu šiaurės kryptimi nuo UAB Gonas taršos šaltinių.

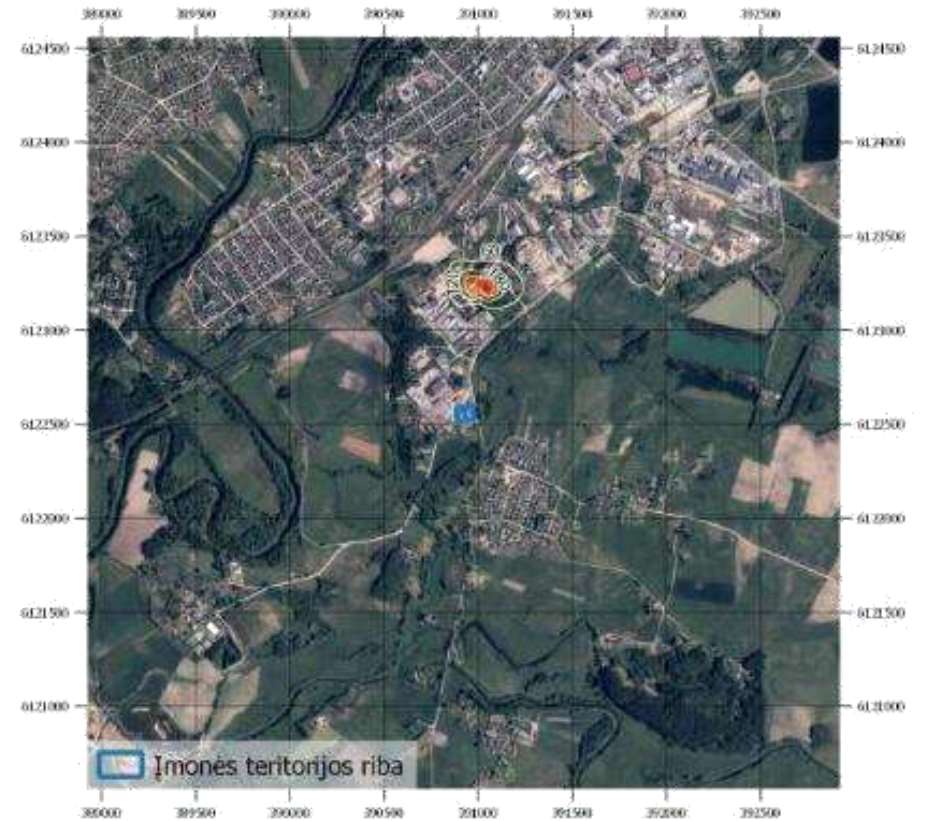
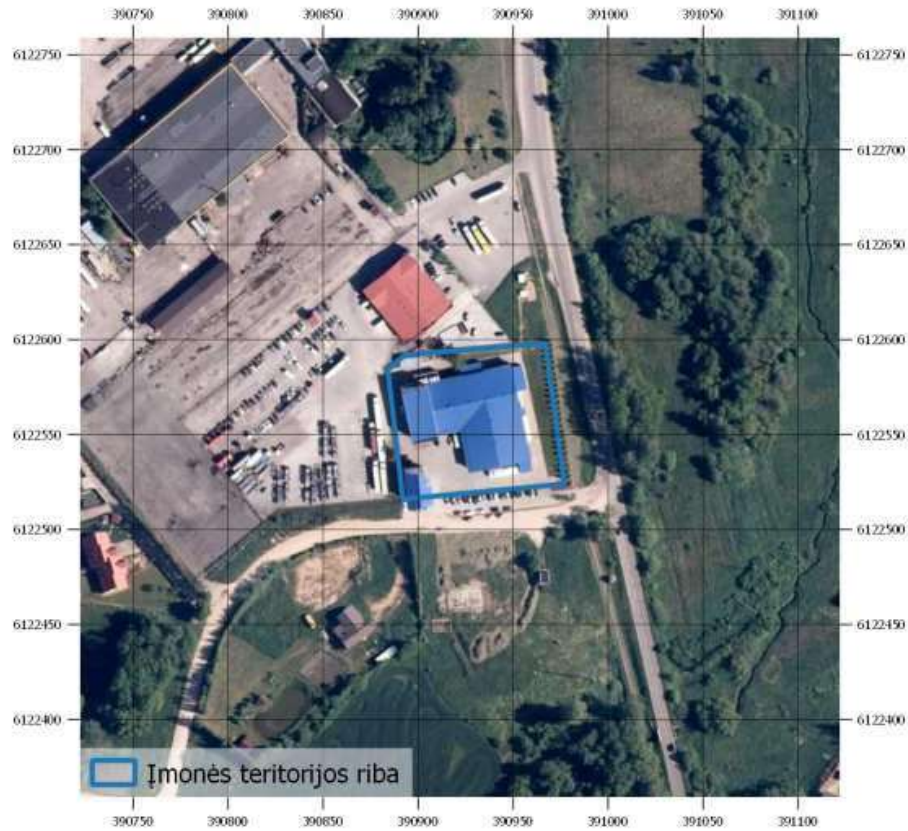
Sumodeliuotų pažemio koncentracijų sklaidos žemėlapis (0,2 km spindulys).

Kietųjų dalelių $KD_{2,5}$ metų vidutinė koncentracija ($\mu\text{g}/\text{m}^3$) (su fonu)



Didžiausia metų vidutinė $KD_{2,5}$ pažemio koncentracija aplinkinėse teritorijose, vertinant foninę taršą: $12,4 \mu\text{g}/\text{m}^3$ (0,620 RV, kai $\text{RV} = 20 \mu\text{g}/\text{m}^3$). Ši maksimali koncentracija pasiekama 748 m atstumu šiaurės kryptimi nuo UAB Gonas taršos šaltinių.

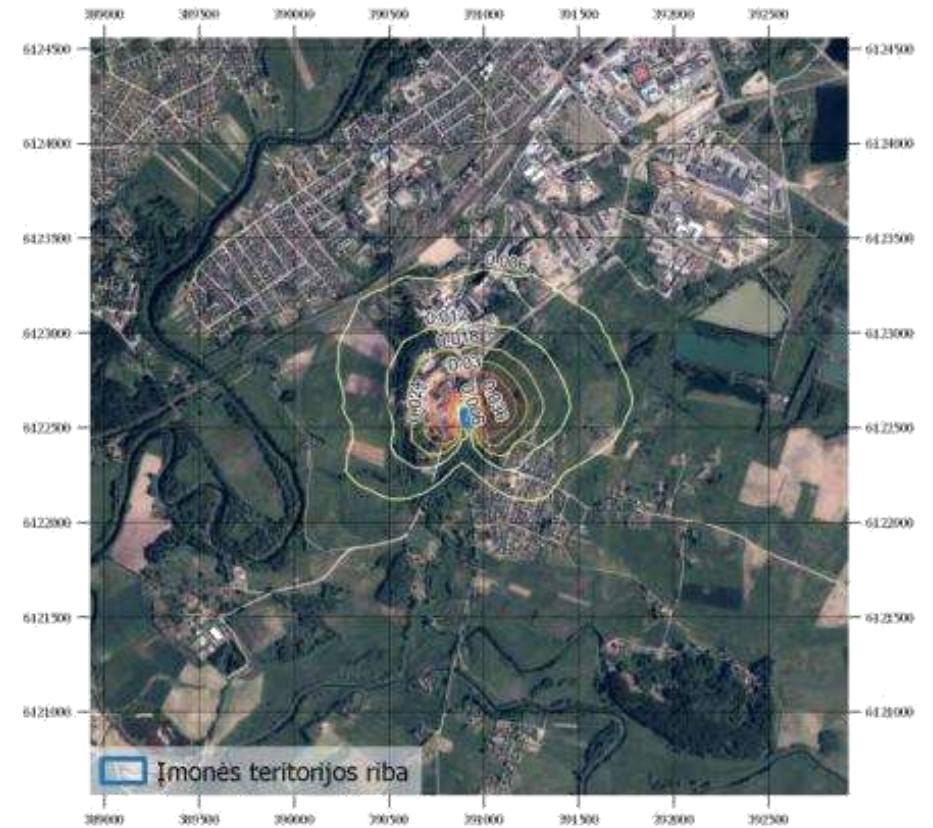
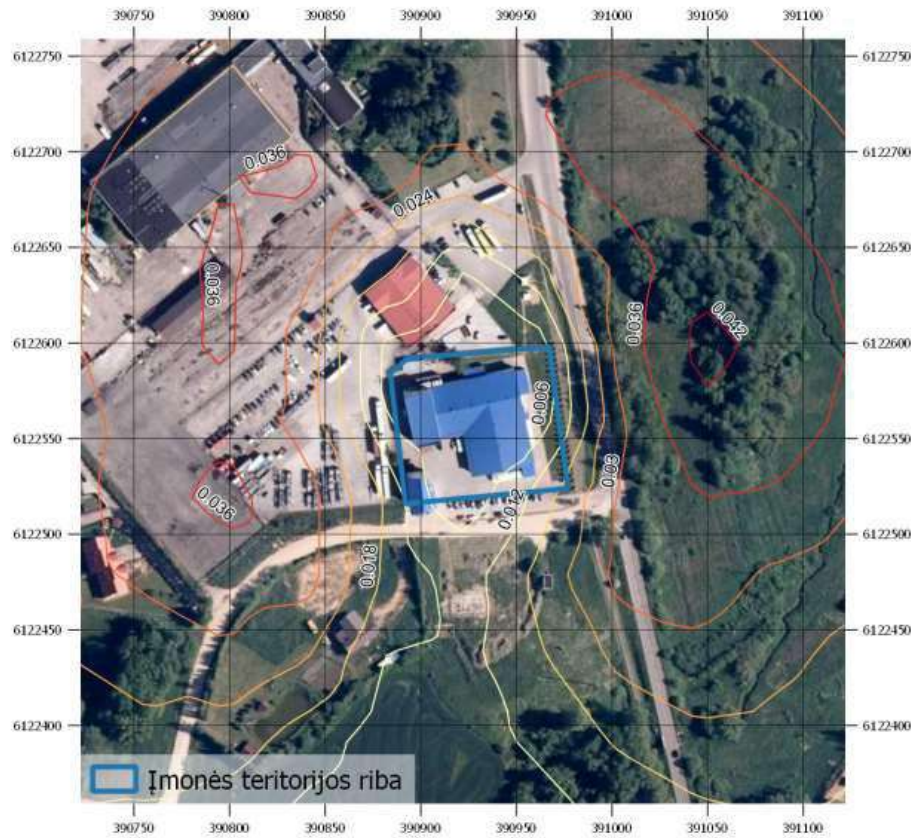
Sumodeliuotų pažemio koncentracijų sklaidos žemėlapis (0,2 km spindulys).
Lakiųjų organinių junginių valandos 98,5-o procentilio koncentracija ($\mu\text{g}/\text{m}^3$) (su fonu)



Maksimali 1 val. 98,5 procentilio LOJ pažemio koncentracija aplinkinėse teritorijose, vertinant foninę taršą: $482,1 \mu\text{g}/\text{m}^3$ (0,482 RV, kai $\text{RV} = 1 \text{ mg}/\text{m}^3$). Ši maksimali koncentracija pasiekama 667 m atstumu šiaurės kryptimi nuo UAB Gonas taršos šaltinių.

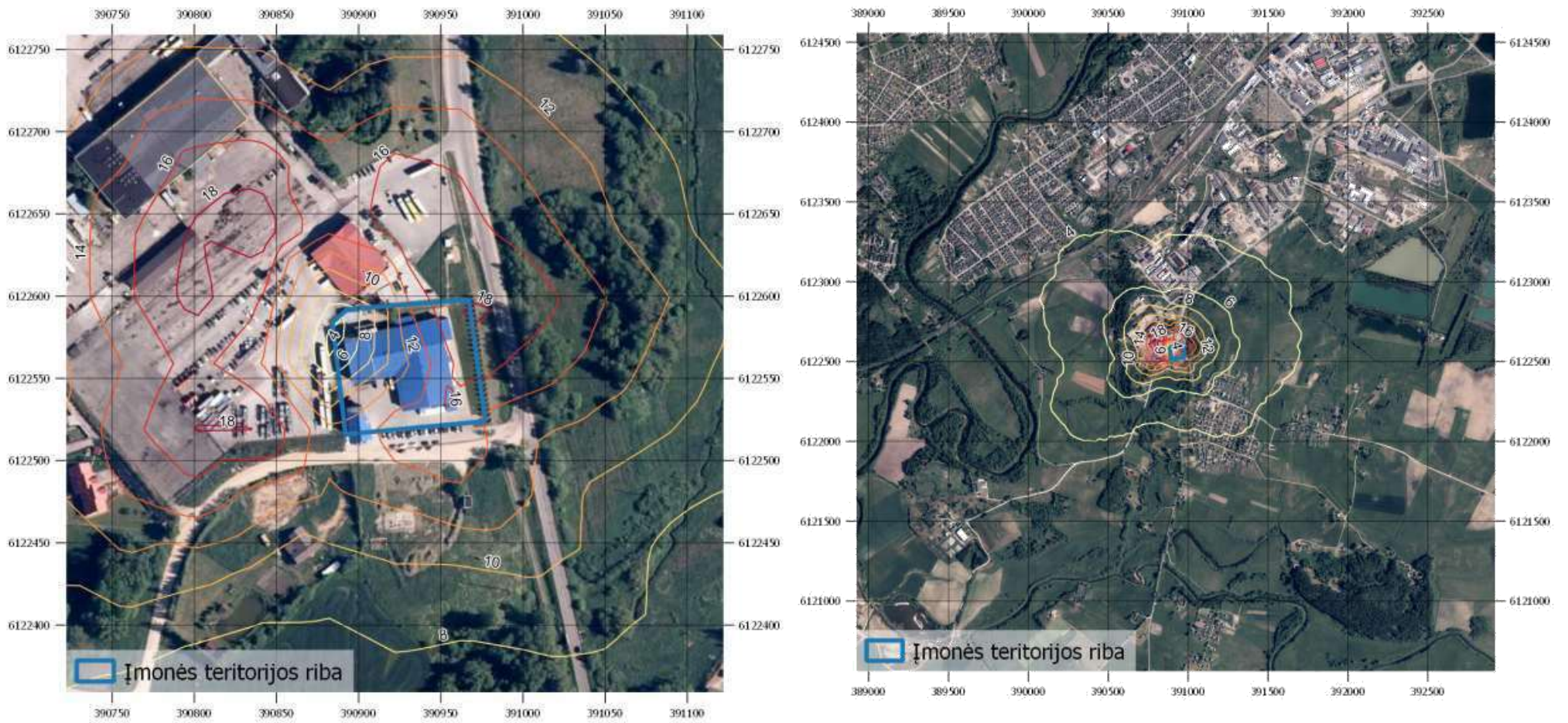
Sumodeliuotų pažemio koncentracijų sklaidos žemėlapis (0,2 km spindulys).

Propandiolis-1,2 valandos 98,5-o procentilio koncentracija ($\mu\text{g}/\text{m}^3$) (su fonu)



Didžiausia valandos 98,5-o procentilio propandiolis-1,2 pažemio koncentracija aplinkinėse teritorijose, vertinant foninę taršą: $0,0434 \mu\text{g}/\text{m}^3$ (0,00145 RV, kai $\text{RV} = 30 \mu\text{g}/\text{m}^3$). Ši maksimali koncentracija pasiekama 130 m atstumu rytų kryptimi nuo UAB Gonas taršos šaltinių

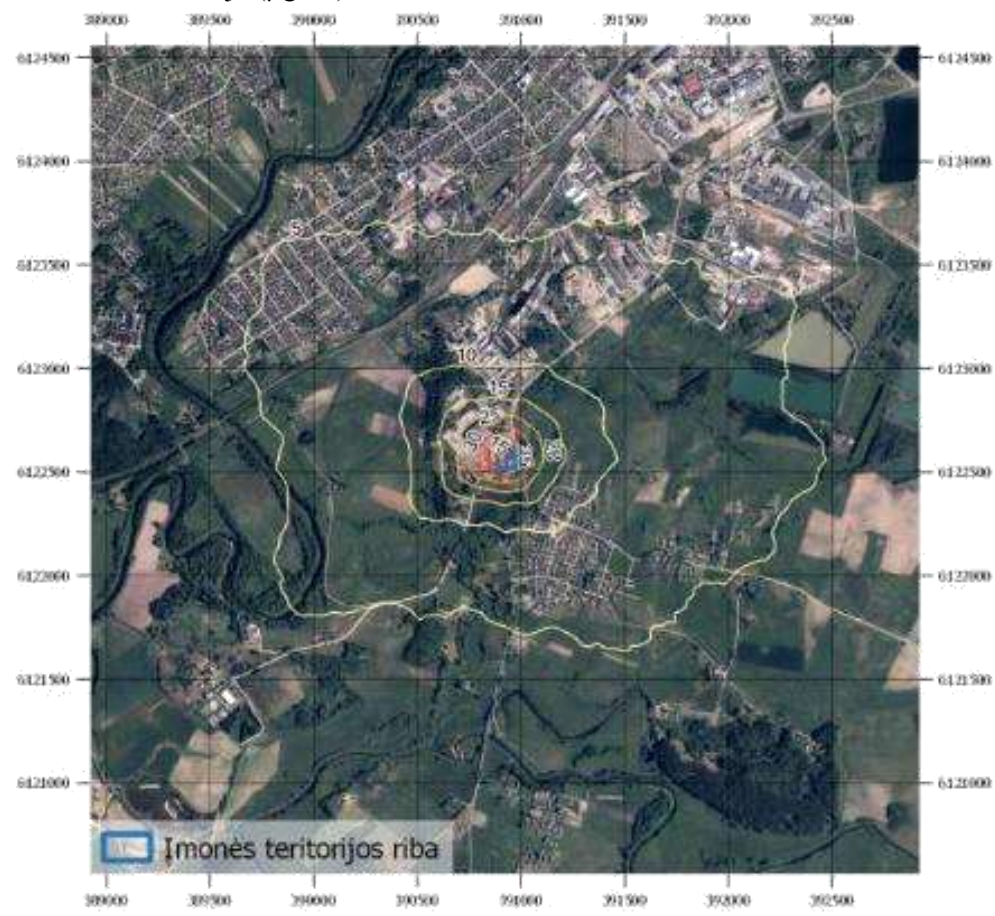
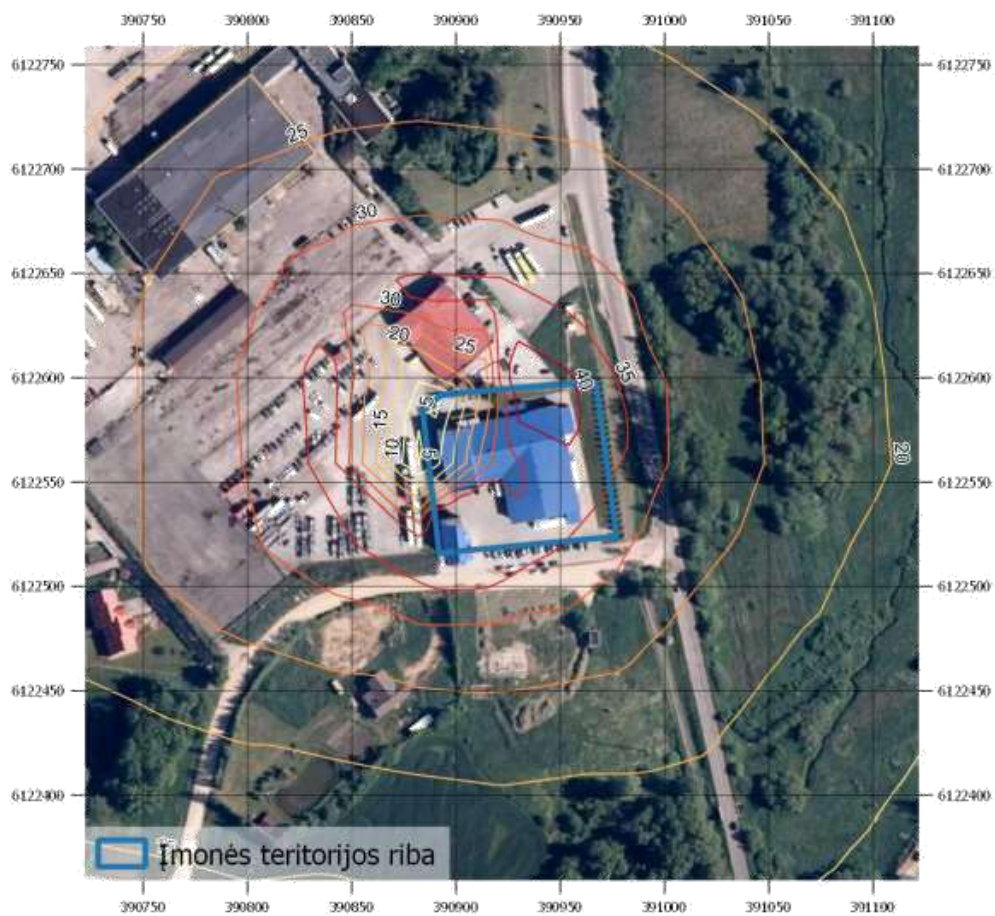
Sumodeliuotų pažemio koncentracijų sklaidos žemėlapis (0,2 km spindulys).
Sieros dioksido 24 valandų 99,2-o procentilio koncentracija ($\mu\text{g}/\text{m}^3$) (su fonu)



Didžiausia 24 valandų 99,2-o procentilio SO₂ pažemio koncentracija aplinkinėse teritorijose, vertinant foninę taršą: 19,55 $\mu\text{g}/\text{m}^3$ (0,156 RV, kai RV = 125 $\mu\text{g}/\text{m}^3$). Ši maksimali koncentracija pasiekama 116 m atstumu šiaurės vakarų kryptimi nuo UAB Gonas taršos šaltinių.

Sumodeliuotų pažemio koncentracijų sklaidos žemėlapis (0,2 km spindulys).

Sieros dioksido valandos 99,7-o procentilio koncentracija ($\mu\text{g}/\text{m}^3$)



Didžiausia 1 valandos 99,7-o procentilio SO₂ pažemio koncentracija aplinkinėse teritorijose, vertinant foninę taršą: 44,29 $\mu\text{g}/\text{m}^3$ (0,127 RV, kai RV = 350 $\mu\text{g}/\text{m}^3$). Ši maksimali koncentracija pasiekama ties įmonės teritorijos riba.

