

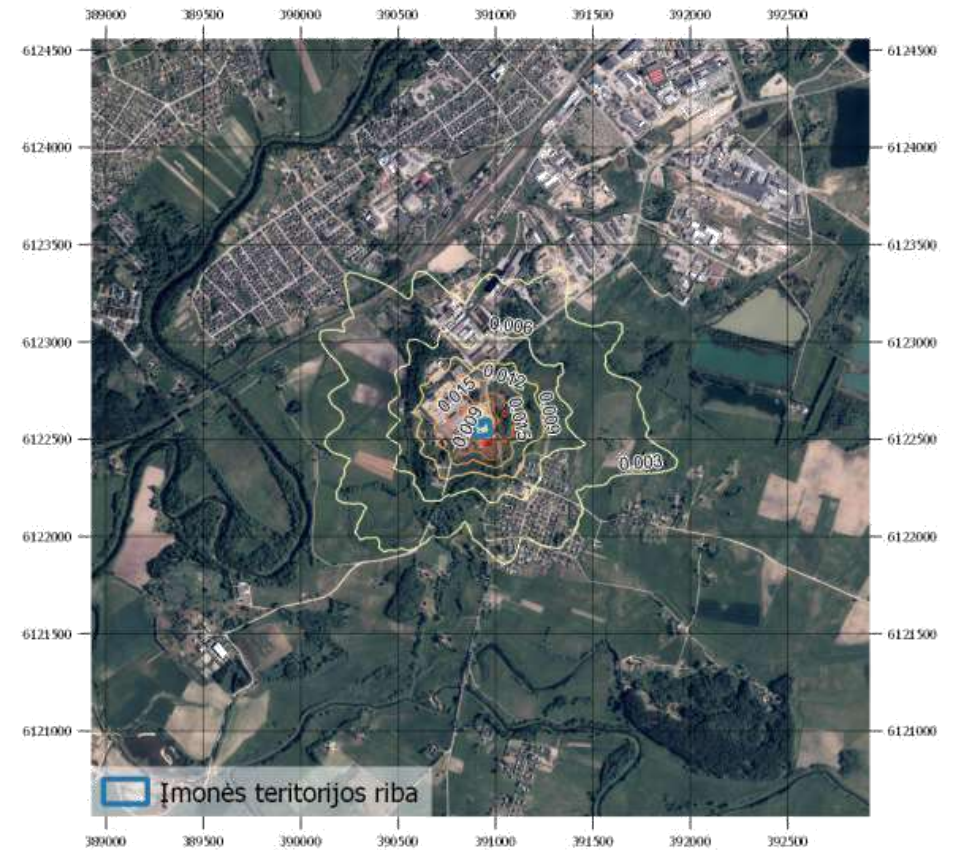
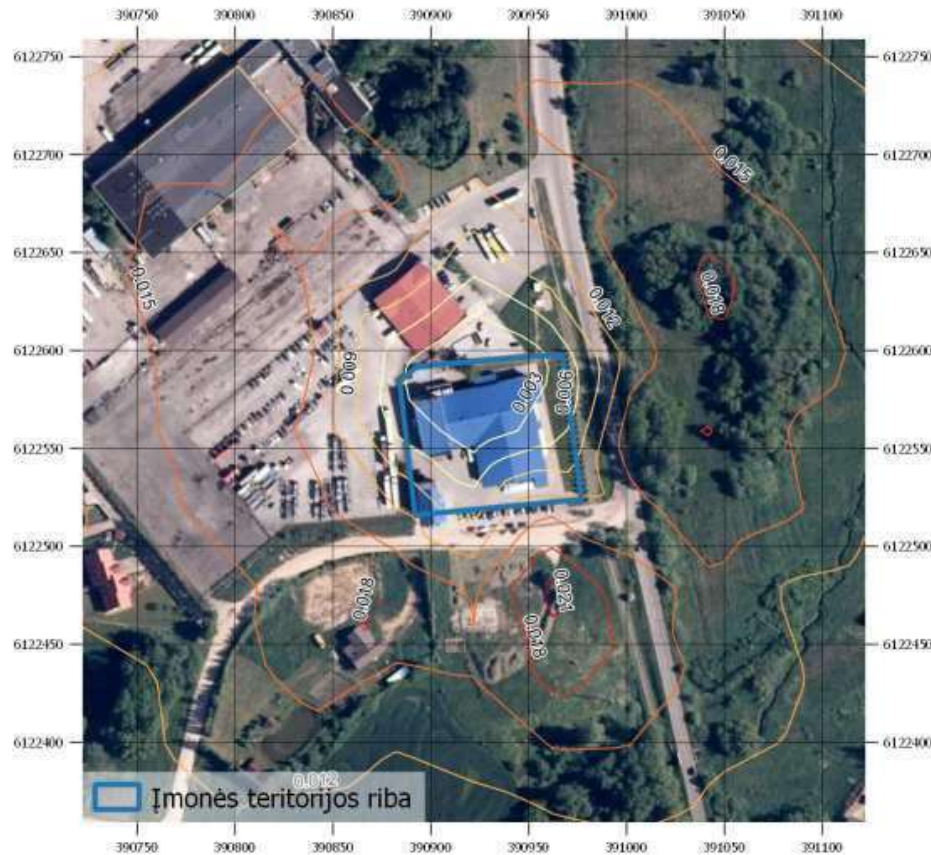
2 priedas

Sumodeliuoti pažemio koncentracijų sklaidos žemėlapiai

1 variantas (be fono)

Sumodeliuotų pažemio koncentracijų sklaidos žemėlapis (0,2 km spindulys).

1-propanolio 24 valandų vidurkio 100-ojo procentilio koncentracija ($\mu\text{g}/\text{m}^3$) (be fono)



Didžiausia 24 valandų vidurkio 100-ojo procentilio 1-propanolio pažemio koncentracija aplinkinėse teritorijose, sudaroma įmonės: $0,02207 \mu\text{g}/\text{m}^3$ (0,0001 RV, kai $\text{RV} = 300 \mu\text{g}/\text{m}^3$). Ši maksimali koncentracija pasiekama 92 m atstumu pietryčių kryptimi nuo UAB Gonas taršos šaltinių.

Sumodeliuotų pažemio koncentracijų sklaidos žemėlapis (0,2 km spindulys).

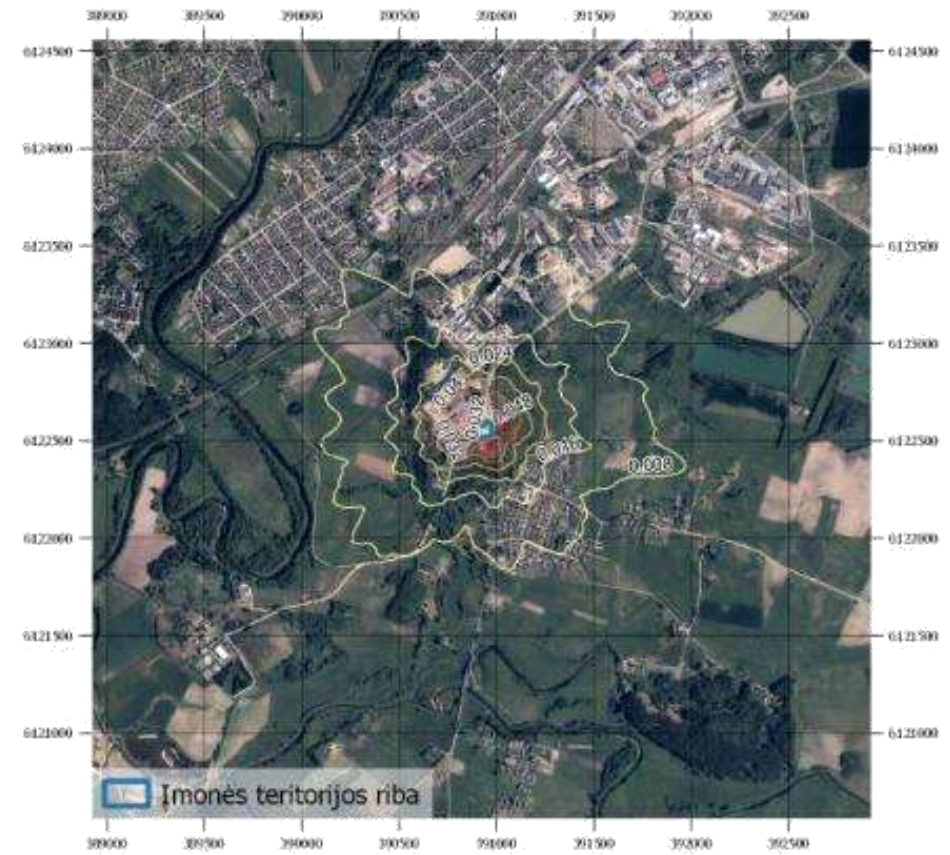
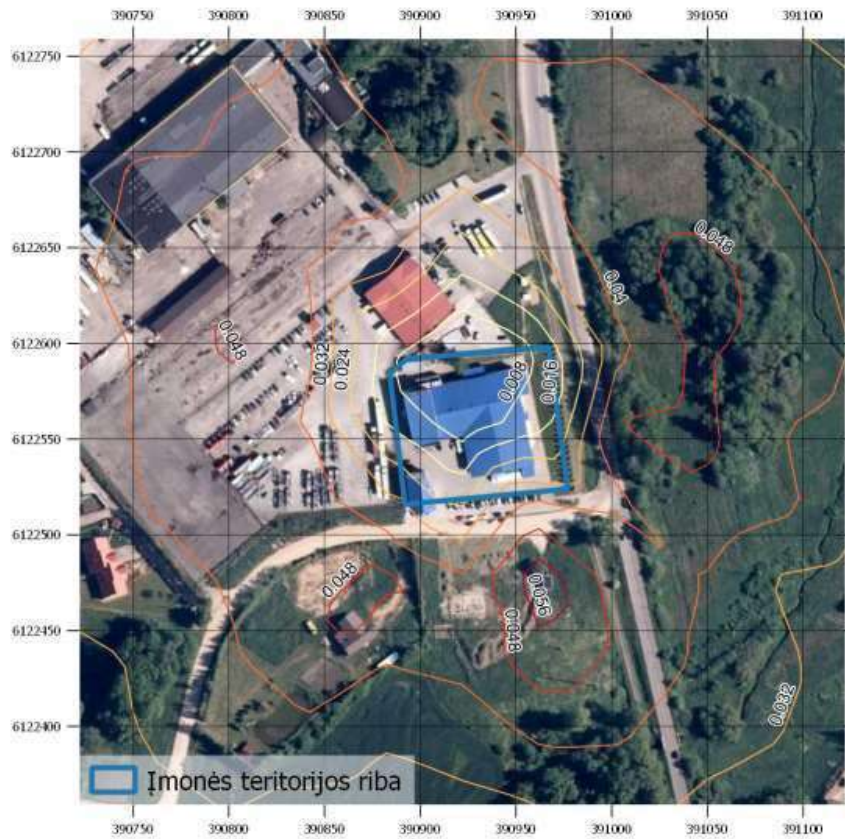
1-propanolio valandos 98,5-o procentilio koncentracija ($\mu\text{g}/\text{m}^3$) (be fono)



Didžiausia valandos 98,5-o procentilio 1-propanolio pažemio koncentracija aplinkinėse teritorijose, sudaroma įmonės: $0,02694 \mu\text{g}/\text{m}^3$ (0,0001 RV, kai $\text{RV} = 300 \mu\text{g}/\text{m}^3$). Ši maksimali koncentracija pasiekama 130 m atstumu rytų kryptimi nuo UAB Gonas taršos šaltinių.

Sumodeliuotų pažemio koncentracijų sklaidos žemėlapis (0,2 km spindulys).

Acto rūgšties 24 valandų vidurkio 100-ojo procentilio koncentracija ($\mu\text{g}/\text{m}^3$) (be fono)



Didžiausia 24 valandų vidurkio 100-ojo procentilio acto rūgšties pažemio koncentracija aplinkinėse teritorijose, sudaroma įmonės: $0,06132 \mu\text{g}/\text{m}^3$ (0,001 RV, kai $\text{RV} = 60 \mu\text{g}/\text{m}^3$). Ši maksimali koncentracija pasiekama 92 m atstumu pietryčių kryptimi nuo UAB Gonas taršos šaltinių

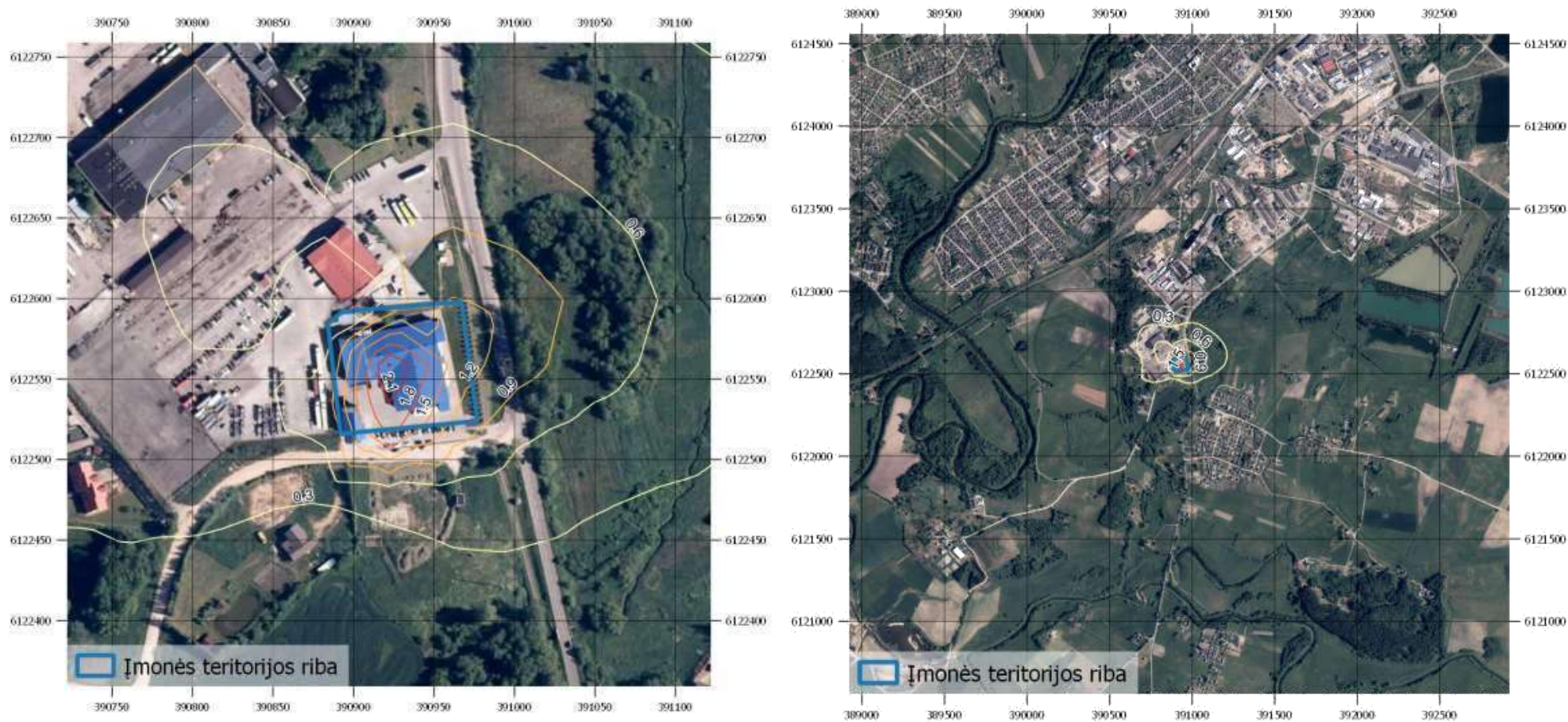
Sumodeliuotų pažemio koncentracijų sklaidos žemėlapis (0,2 km spindulys).
Acto rūgšties valandos 98,5-o procentilio koncentracija ($\mu\text{g}/\text{m}^3$) (be fono)



Didžiausia valandos 98,5-o procentilio acto rūgšties pažemio koncentracija aplinkinėse teritorijose, sudaroma įmonės: $0,07483 \mu\text{g}/\text{m}^3$ (0,00004 RV, kai $\text{RV} = 200 \mu\text{g}/\text{m}^3$). Ši maksimali koncentracija pasiekama 130 m atstumu rytų kryptimi nuo UAB Gonas taršos šaltinių.

Sumodeliuotų pažemio koncentracijų sklaidos žemėlapis (0,2 km spindulys).

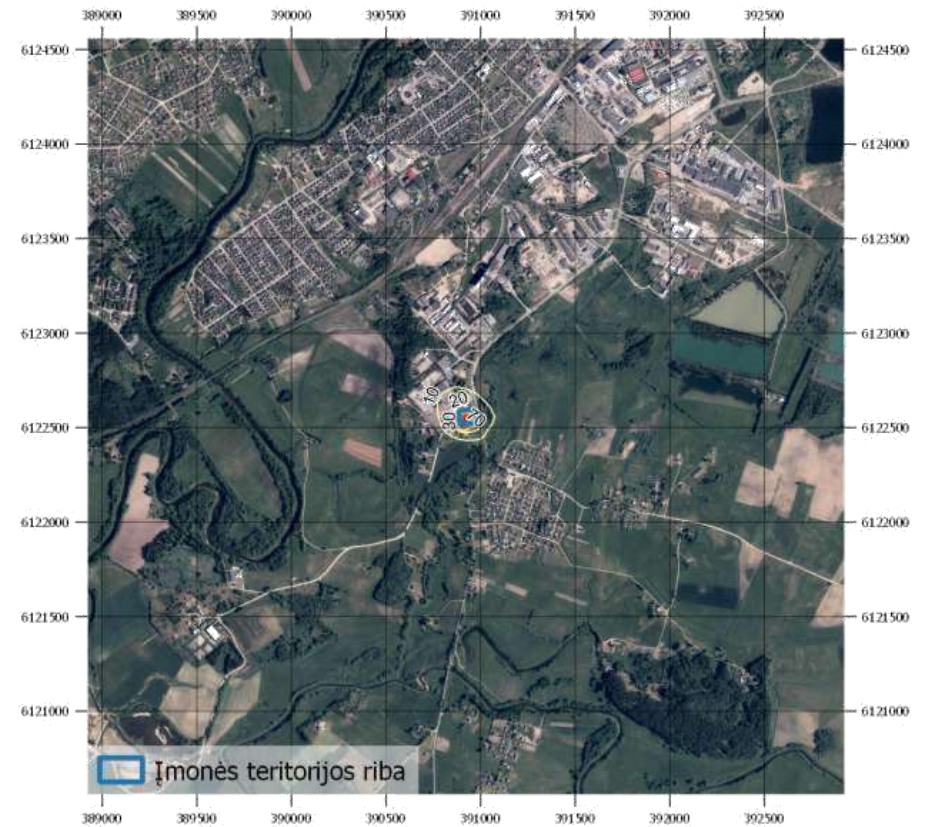
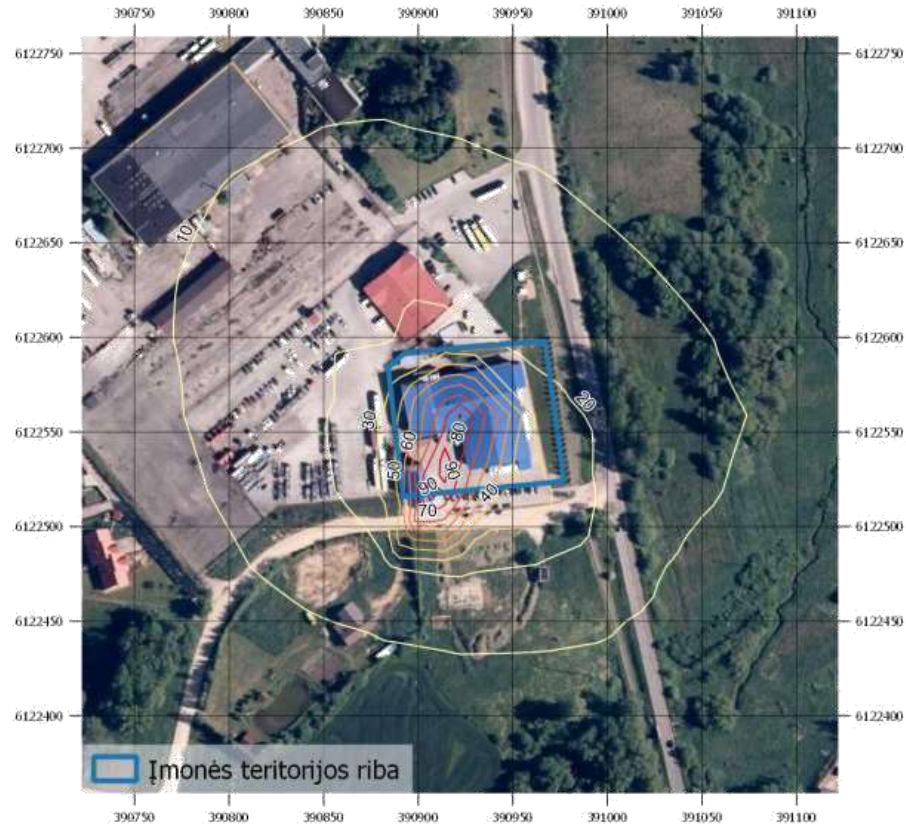
Azoto dioksido metų vidutinė koncentracija ($\mu\text{g}/\text{m}^3$) (be fono)



Didžiausia metų vidutinė NO₂ pažemio koncentracija aplinkinėse teritorijose, sudaroma įmonės: 2,413 $\mu\text{g}/\text{m}^3$ (0,0603 RV, kai RV = 40 $\mu\text{g}/\text{m}^3$). Ši maksimali koncentracija pasiekama įmonės teritorijoje.

Sumodeliuotų pažemio koncentracijų sklaidos žemėlapis (0,2 km spindulys).

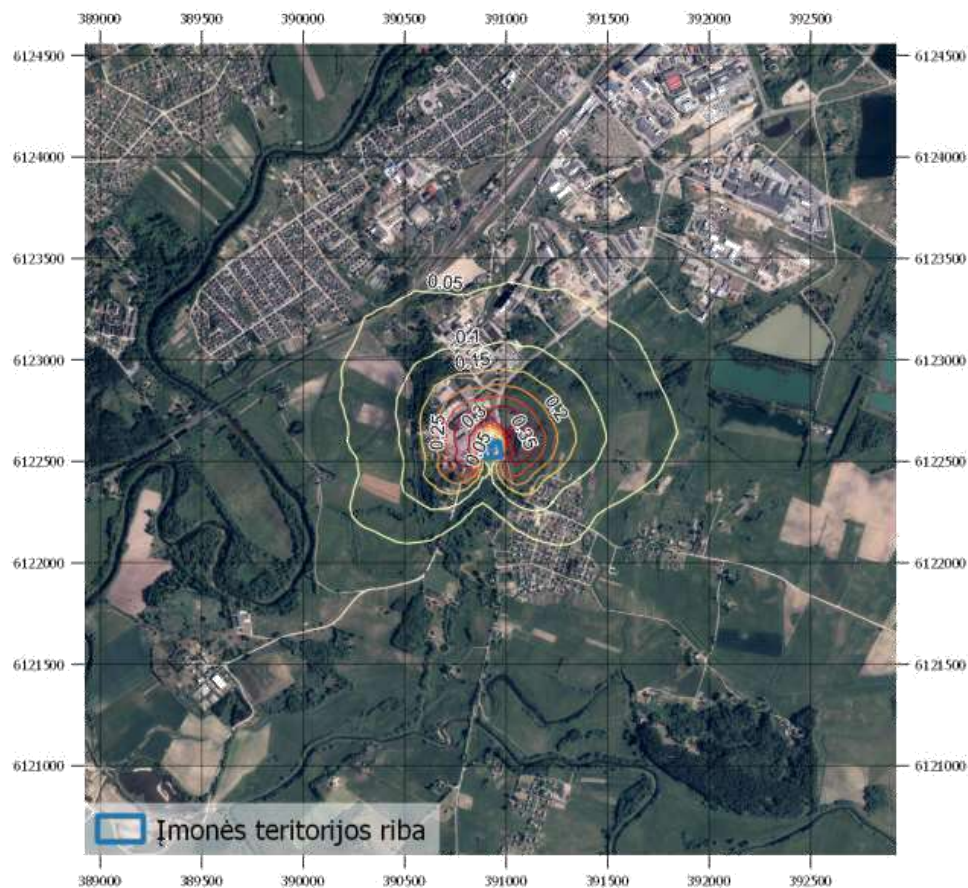
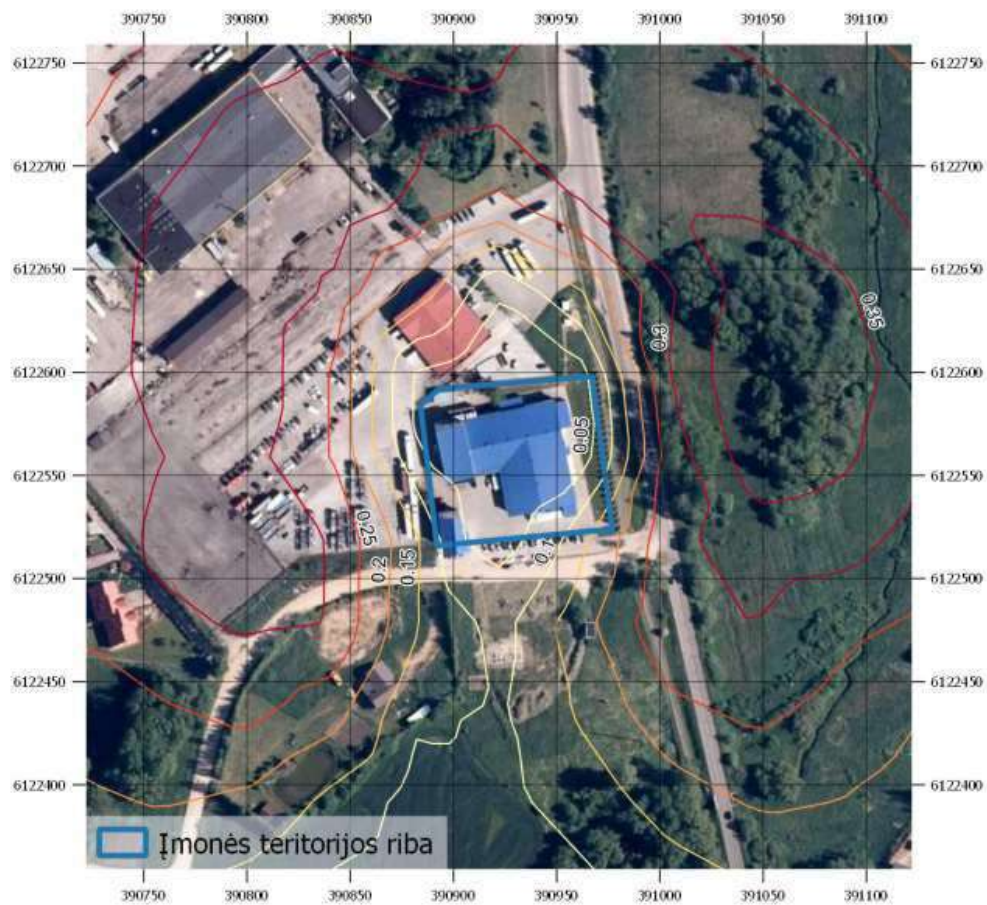
Azoto dioksido 1 valandos 99,8-o procentilio koncentracija ($\mu\text{g}/\text{m}^3$) (be fono)



Didžiausia 1 valandos 99,8-o procentilio NO₂ pažemio koncentracija aplinkinėse teritorijose, sudaroma įmonės: 99,43 $\mu\text{g}/\text{m}^3$ (0,497 RV, kai RV = 200 $\mu\text{g}/\text{m}^3$).

Ši maksimali koncentracija pasiekama įmonės teritorijoje

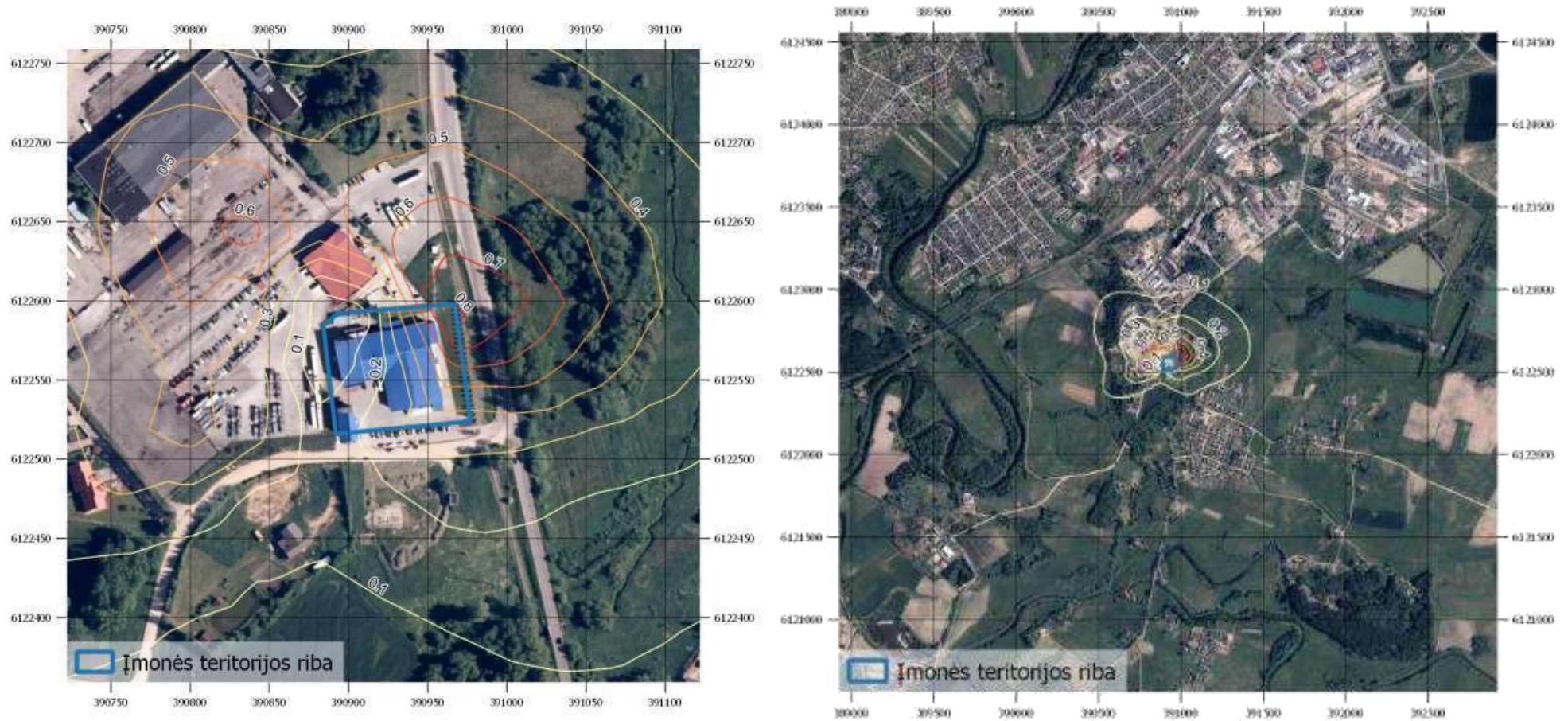
Sumodeliuotų pažemio koncentracijų sklaidos žemėlapis (0,2 km spindulys).
Etanolio valandos 98,5-o procentilio koncentracija ($\mu\text{g}/\text{m}^3$) (be fono)



Didžiausia valandos 98,5-o procentilio etanolio pažemio koncentracija aplinkinėse teritorijose, sudaroma įmonės: $0,3981 \mu\text{g}/\text{m}^3$ (0,0003 RV, kai $\text{RV} = 1400 \mu\text{g}/\text{m}^3$). Ši maksimali koncentracija pasiekama 130 m atstumu rytų kryptimi nuo UAB Gonas taršos šaltinių.

Sumodeliuotų pažemio koncentracijų sklaidos žemėlapis (0,2 km spindulys).

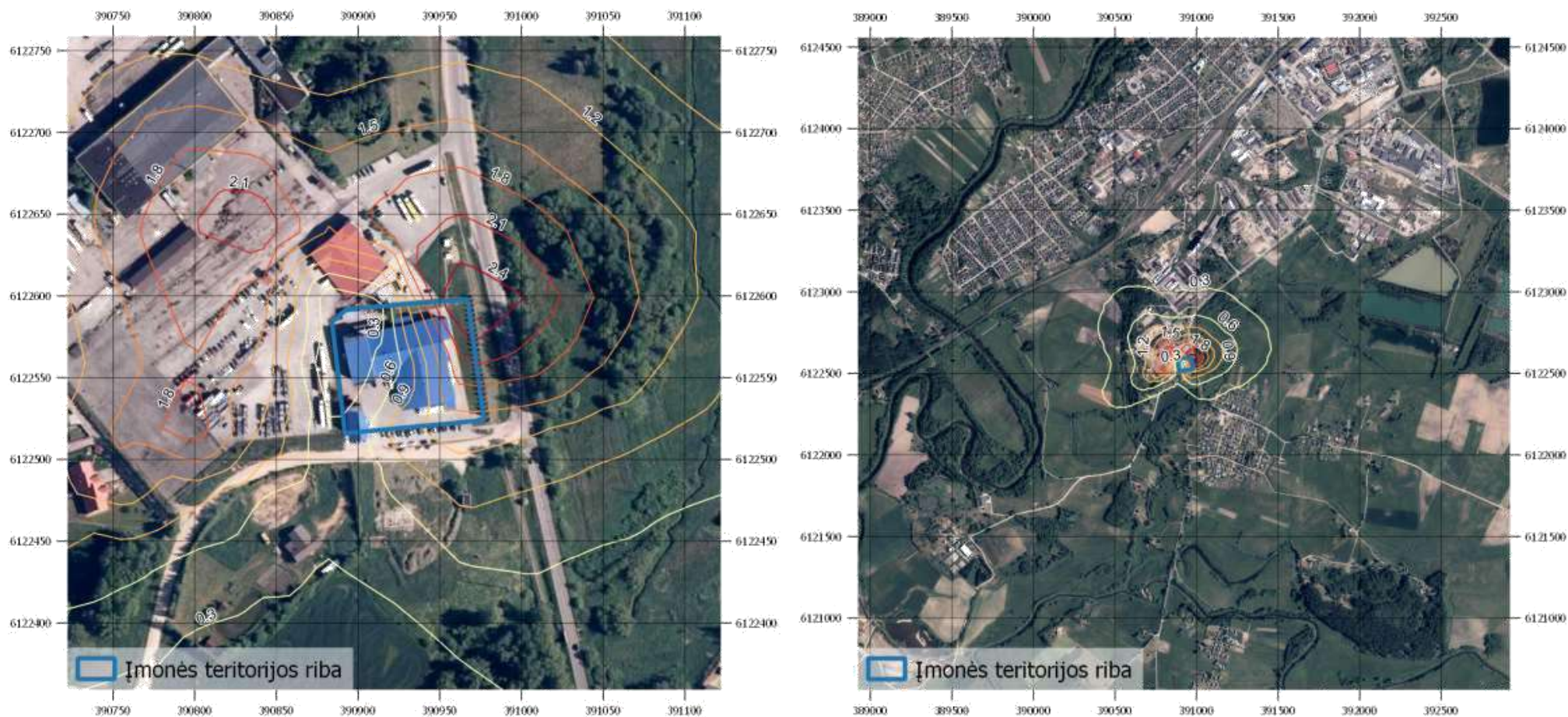
Kietųjų dalelių KD₁₀ metų vidutinė koncentracija ($\mu\text{g}/\text{m}^3$) (be fono)



Didžiausia metų vidutinė KD₁₀ pažemio koncentracija aplinkinėse teritorijose, sudaroma įmonės: 0,8241 $\mu\text{g}/\text{m}^3$ (0,0206 RV, kai RV = 40 $\mu\text{g}/\text{m}^3$). Ši maksimali koncentracija pasiekama ties įmonės teritorijos riba.

Sumodeliuotų pažemio koncentracijų sklaidos žemėlapis (0,2 km spindulys).

Kietųjų dalelių KD_{10} 24 valandų 90,4-o procentilio koncentracija ($\mu\text{g}/\text{m}^3$) (be fono)

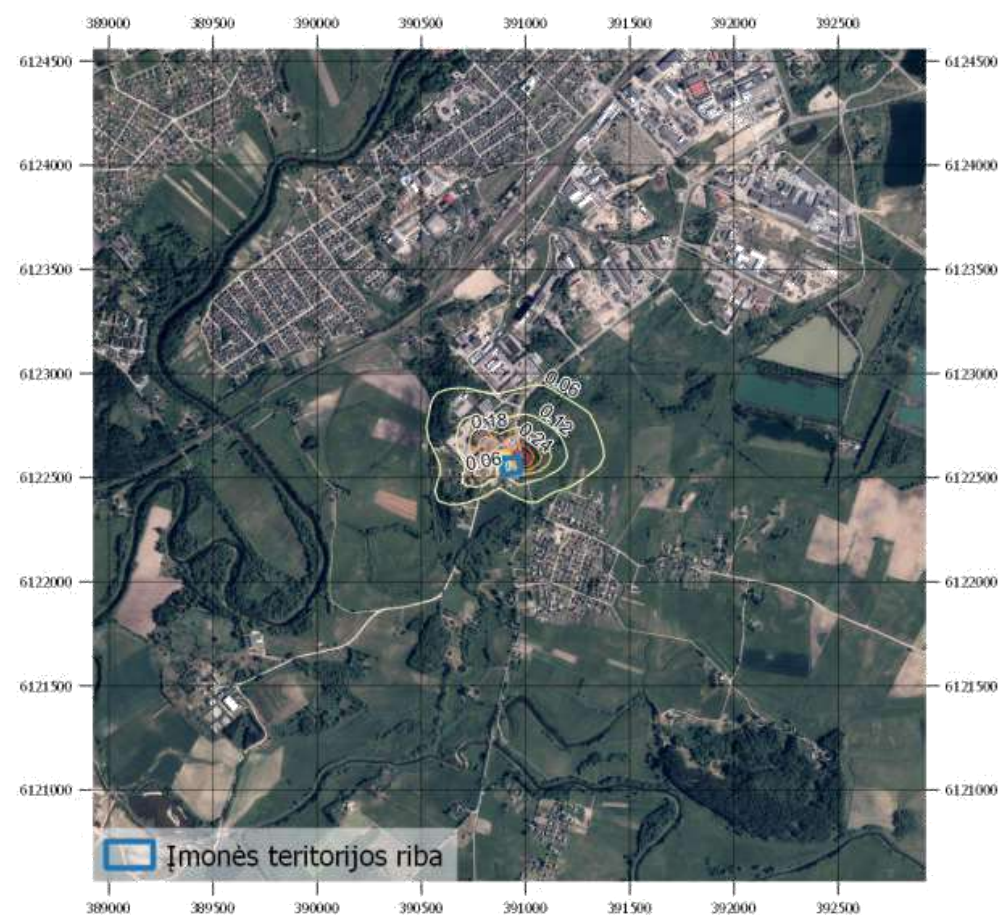
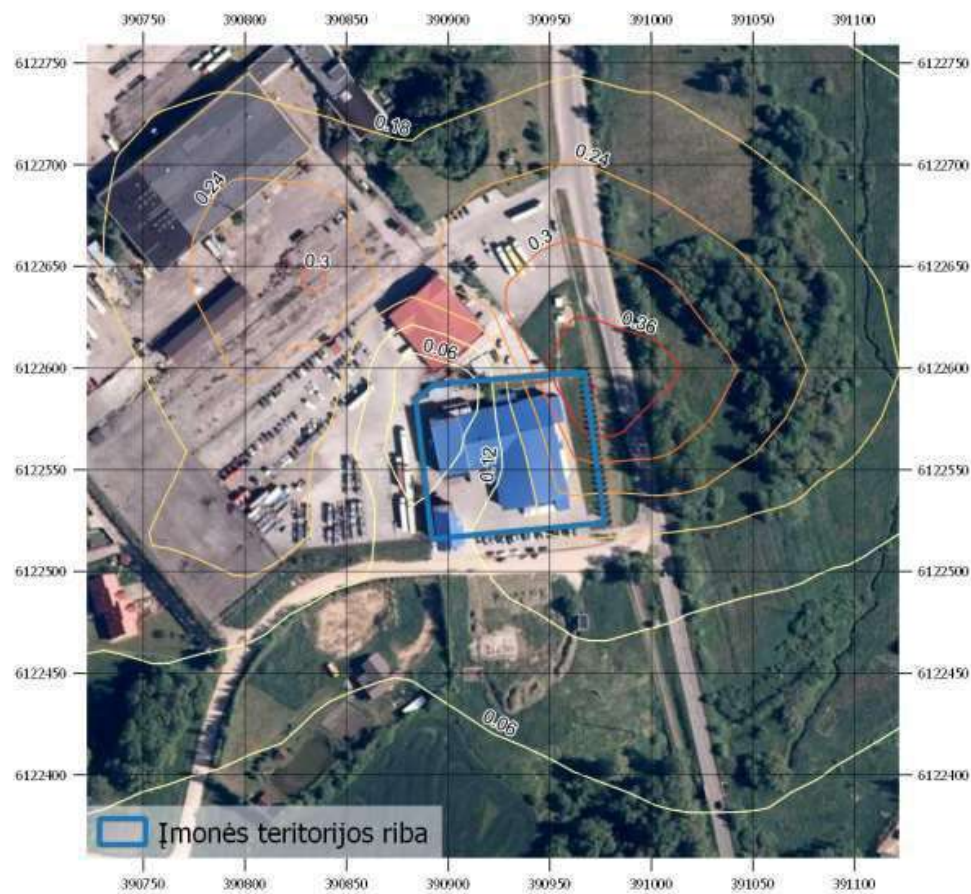


Didžiausia 24 valandų 90,4-o procentilio KD_{10} pažemio koncentracija aplinkinėse teritorijose, sudaroma įmonės: 2,675 $\mu\text{g}/\text{m}^3$ (0,0535 RV, kai $\text{RV} = 50 \mu\text{g}/\text{m}^3$).

Ši maksimali koncentracija pasiekama ties įmonės teritorijos riba.

Sumodeliuotų pažemio koncentracijų sklaidos žemėlapis (0,2 km spindulys).

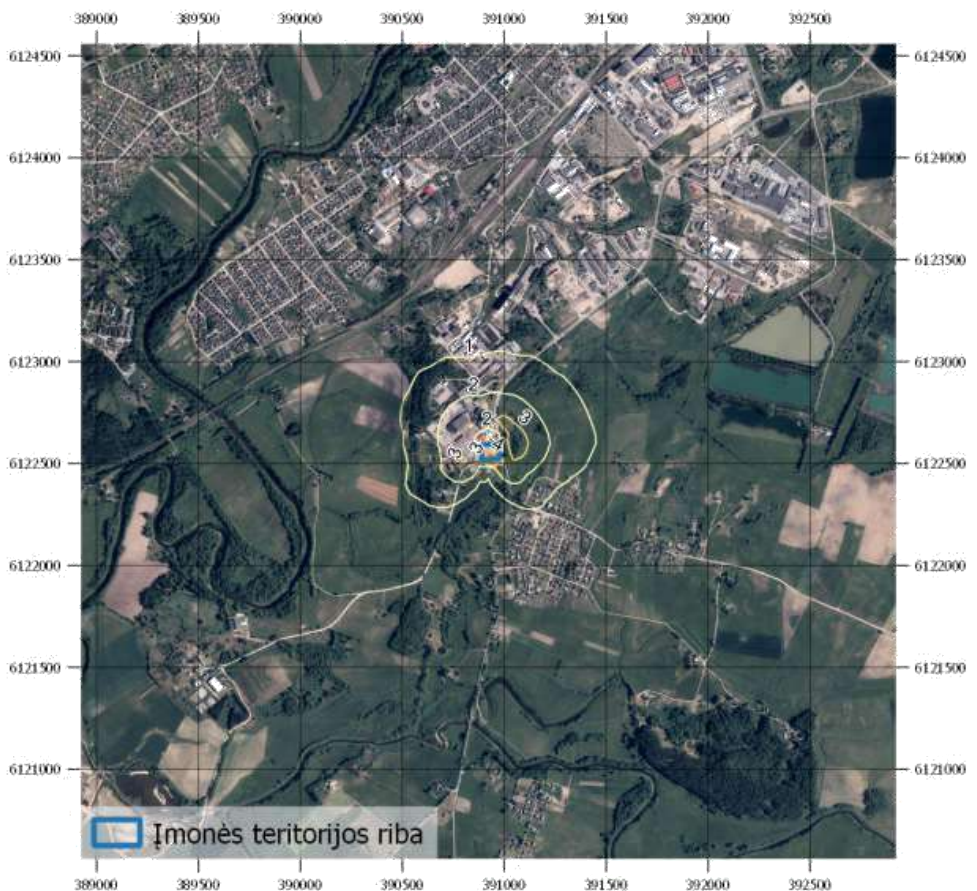
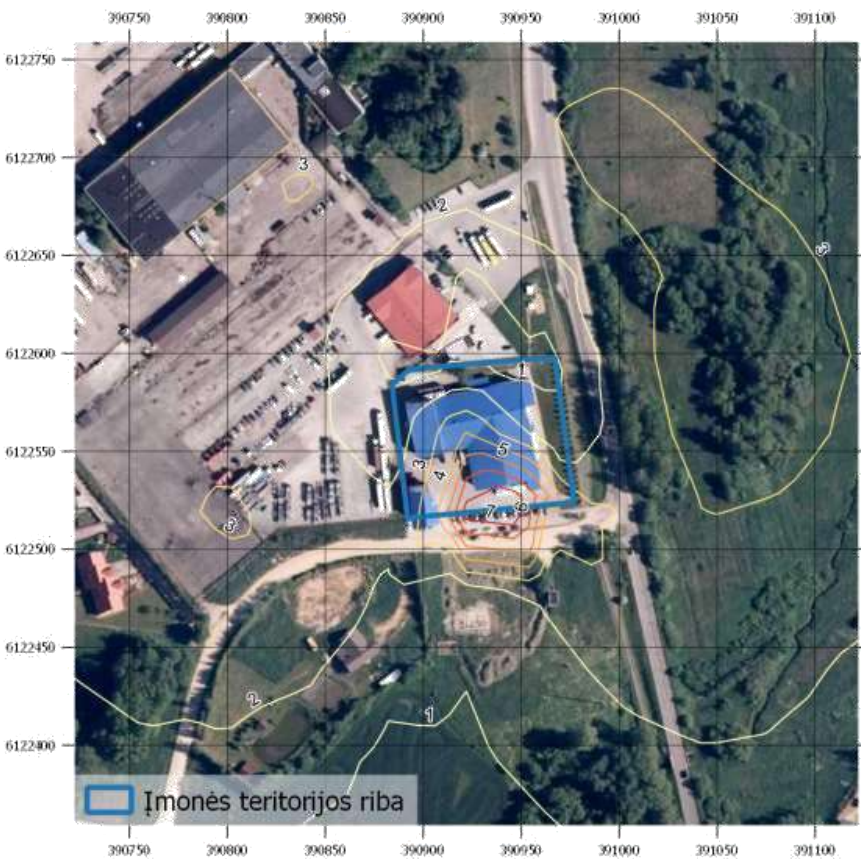
Kietųjų dalelių $KD_{2,5}$ metų vidutinė koncentracija ($\mu\text{g}/\text{m}^3$) (be fono)



Didžiausia metų vidutinė $KD_{2,5}$ pažemio koncentracija aplinkinėse teritorijose, sudaroma įmonės: $0,4296 \mu\text{g}/\text{m}^3$ (0,0215 RV, kai $\text{RV} = 20 \mu\text{g}/\text{m}^3$). Ši maksimali koncentracija pasiekama ties įmonės teritorijos riba.

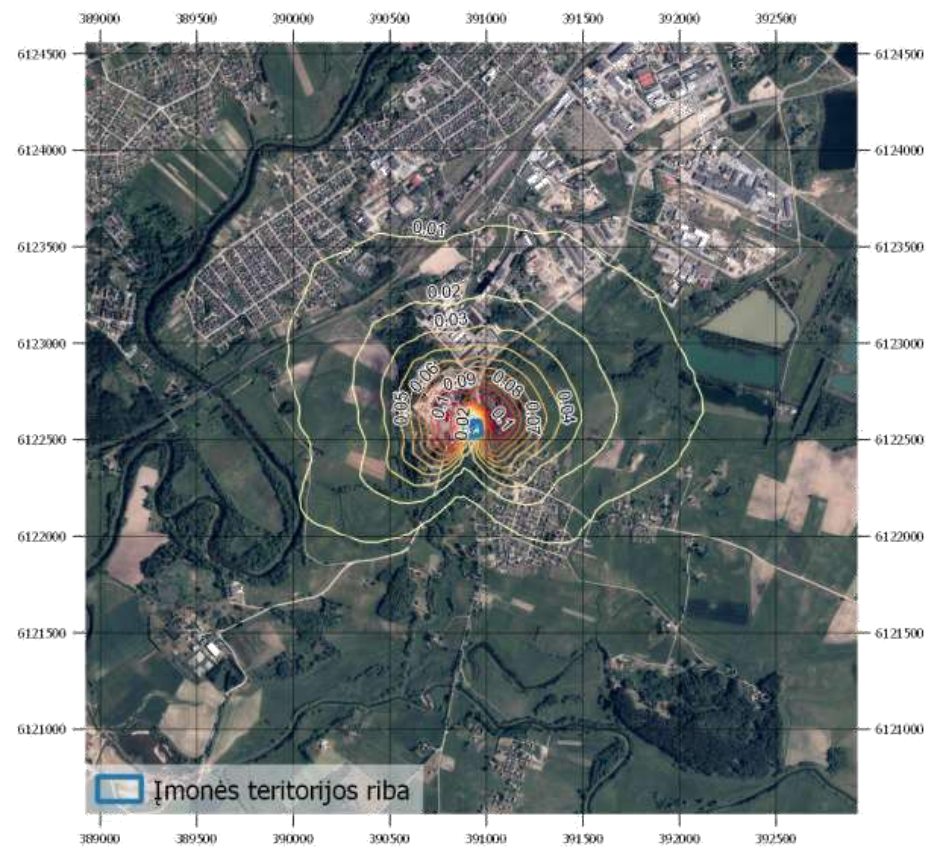
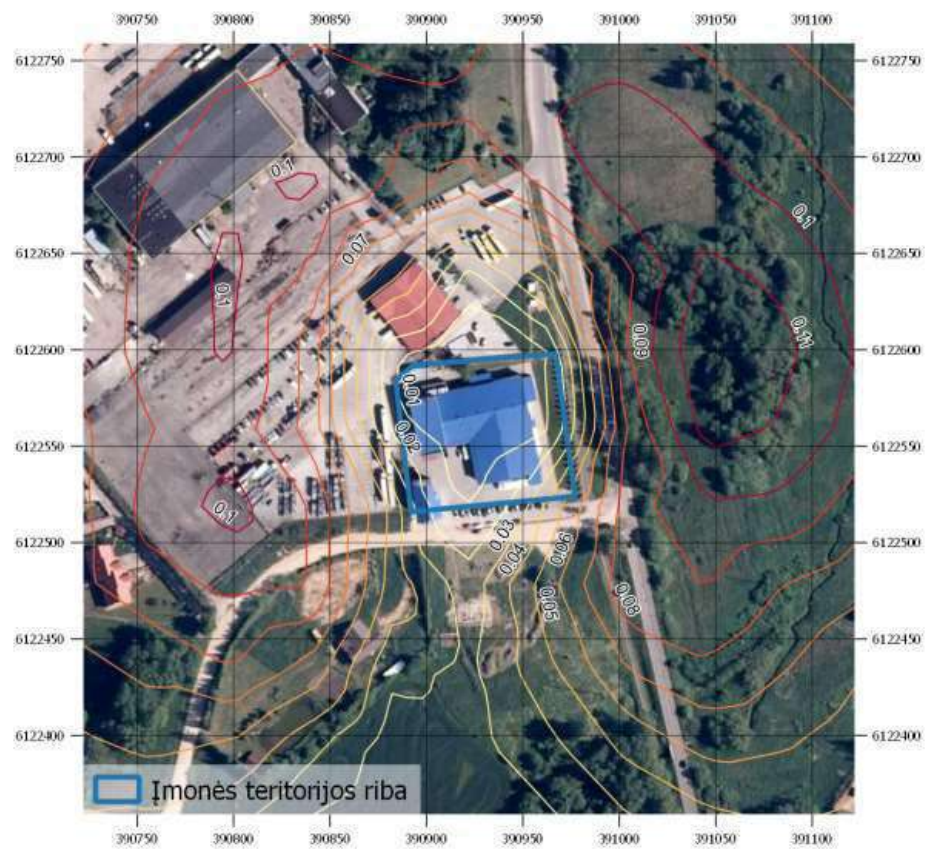
Sumodeliuotų pažemio koncentracijų sklaidos žemėlapis (0,2 km spindulys).

Lakiųjų organinių junginių 1 valandos 98,5-o procentilio koncentracija ($\mu\text{g}/\text{m}^3$)



Didžiausia valandos 98,5-o procentilio LOJ pažemio koncentracija aplinkinėse teritorijose, sudaroma įmonės: 8,309 $\mu\text{g}/\text{m}^3$ (0,0083 RV, kai RV = 1000 $\mu\text{g}/\text{m}^3$). Ši maksimali koncentracija pasiekama ties įmonės teritorijos riba.

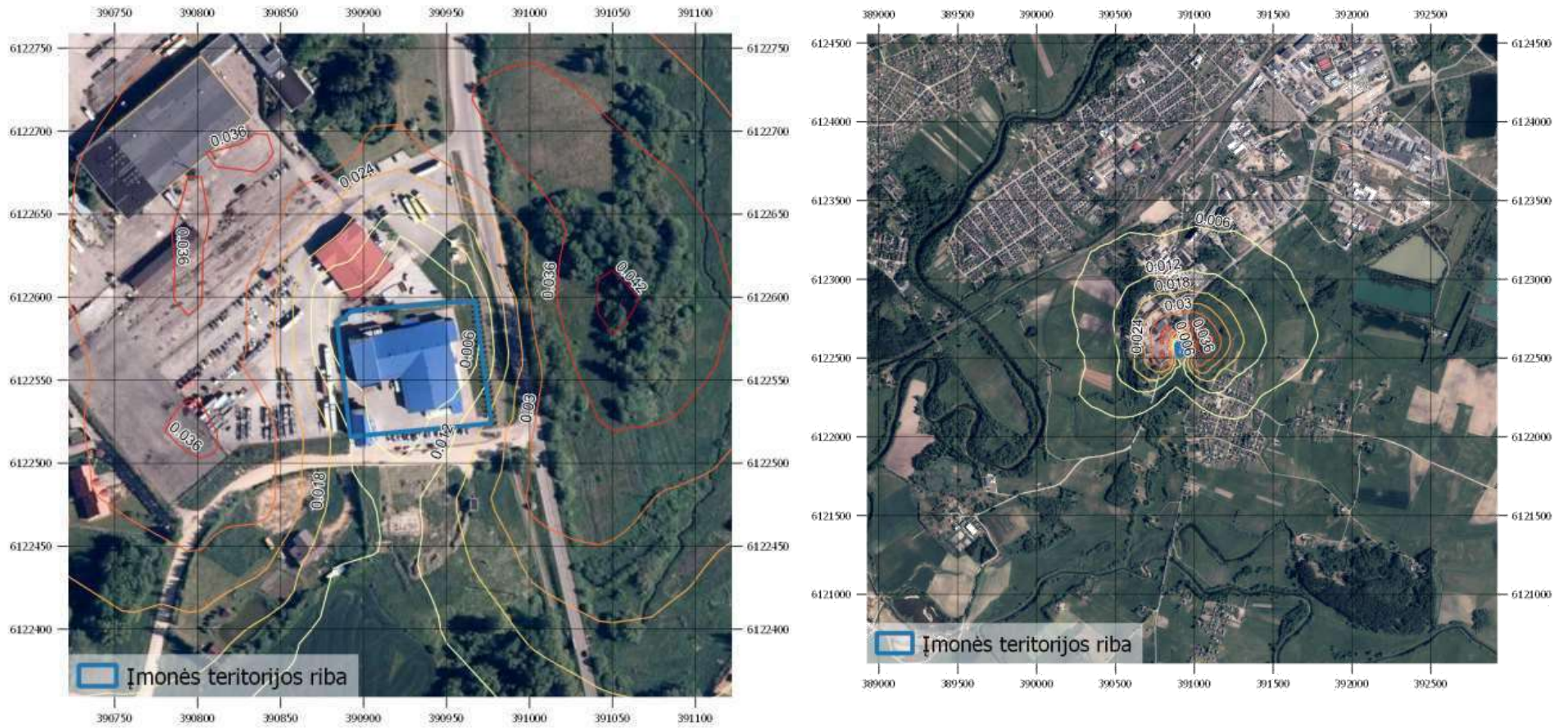
Sumodeliuotų pažemio koncentracijų sklaidos žemėlapis (0,2 km spindulys).
Natrio hipochlorito valandos 98,5-o procentilio koncentracija ($\mu\text{g}/\text{m}^3$) (be fono)



Didžiausia valandos 98,5-o procentilio NaOCl pažemio koncentracija aplinkinėse teritorijose, sudaroma įmonės: 0,1197 $\mu\text{g}/\text{m}^3$ (0,0012 RV, kai RV = 100 $\mu\text{g}/\text{m}^3$). Ši maksimali koncentracija pasiekama 130 m atstumu rytų kryptimi nuo UAB Gonas taršos šaltinių.

Sumodeliuotų pažemio koncentracijų sklaidos žemėlapis (0,2 km spindulys).

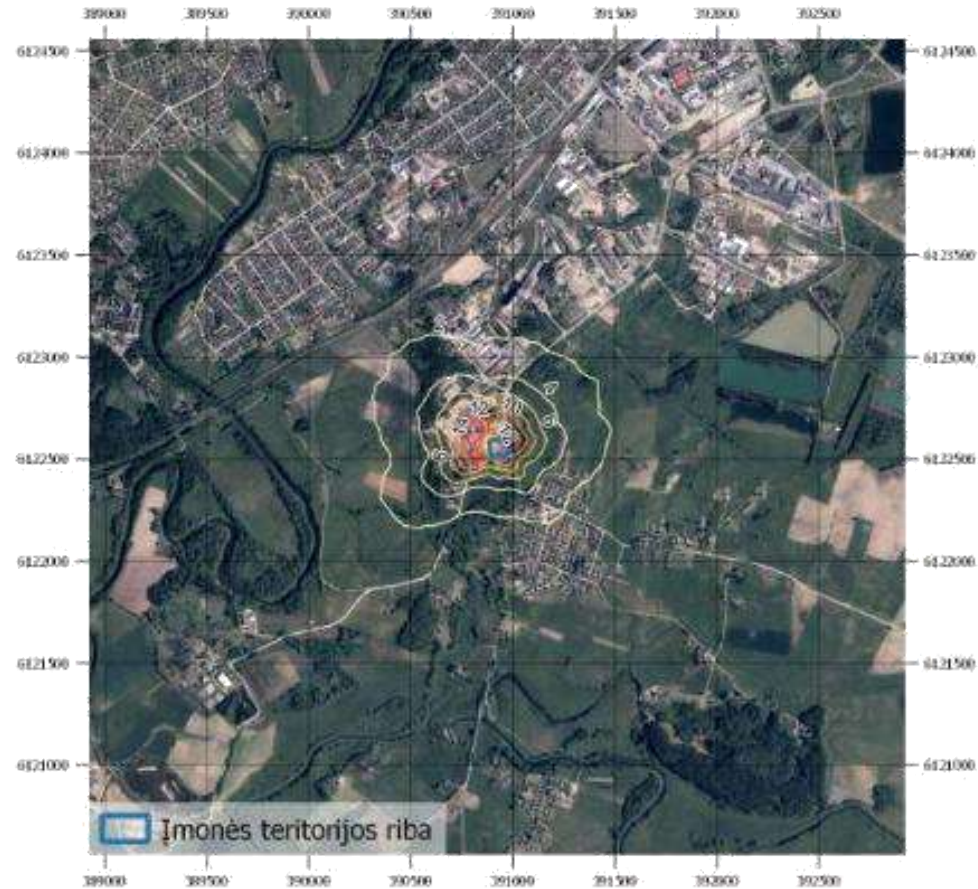
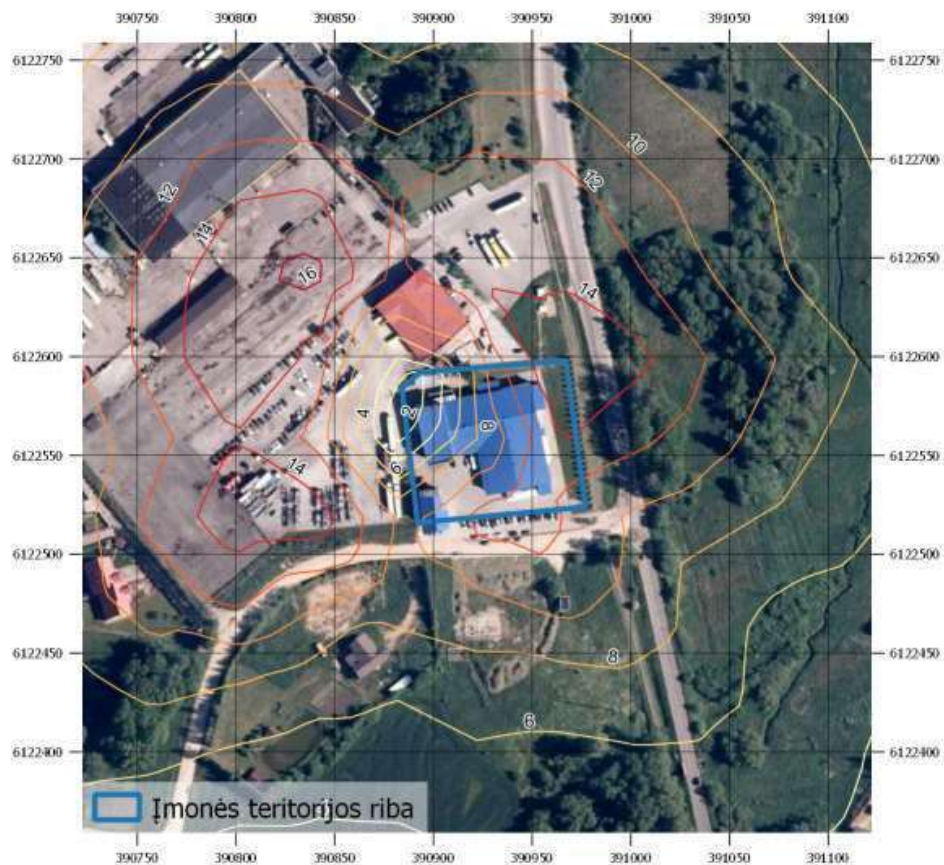
Propandiolis-1,2 valandos 98,5-o procentilio koncentracija ($\mu\text{g}/\text{m}^3$) (be fono)



Didžiausia valandos 98,5-o procentilio propandiolis-1,2 pažemio koncentracija aplinkinėse teritorijose, sudaroma įmonės: $0,0434 \mu\text{g}/\text{m}^3$ (0,00145 RV, kai $\text{RV} = 30 \mu\text{g}/\text{m}^3$). Ši maksimali koncentracija pasiekama 130 m atstumu rytų kryptimi nuo UAB Gonas taršos šaltinių.

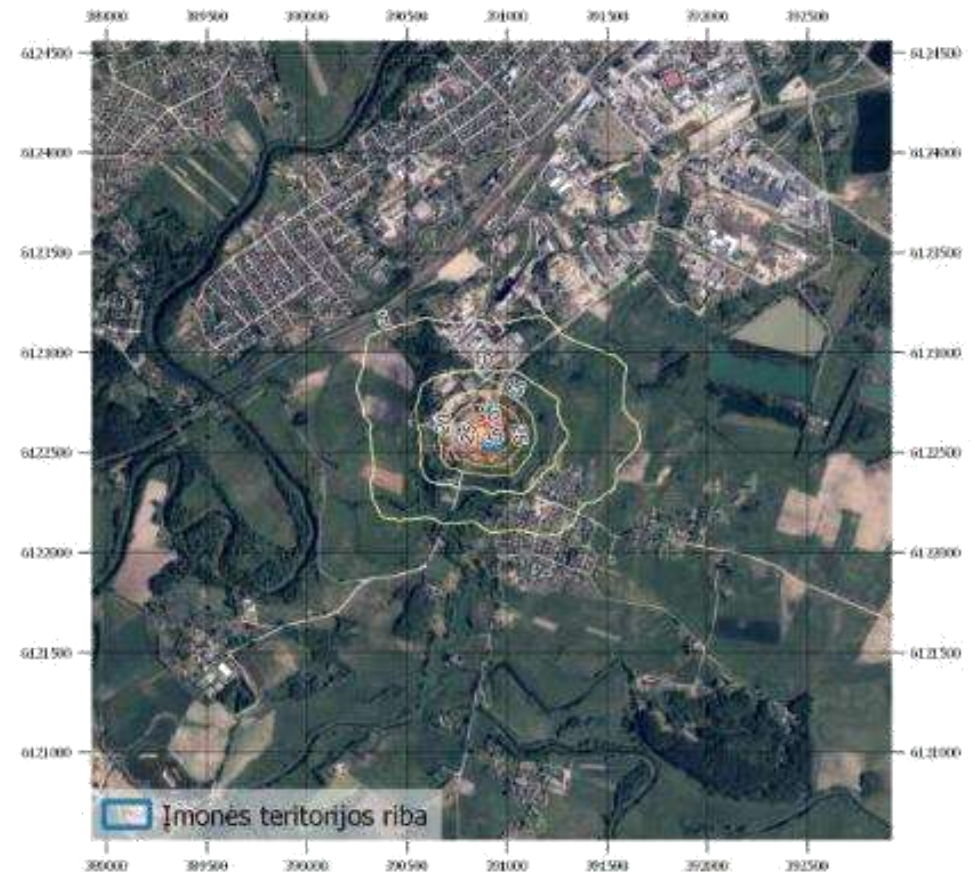
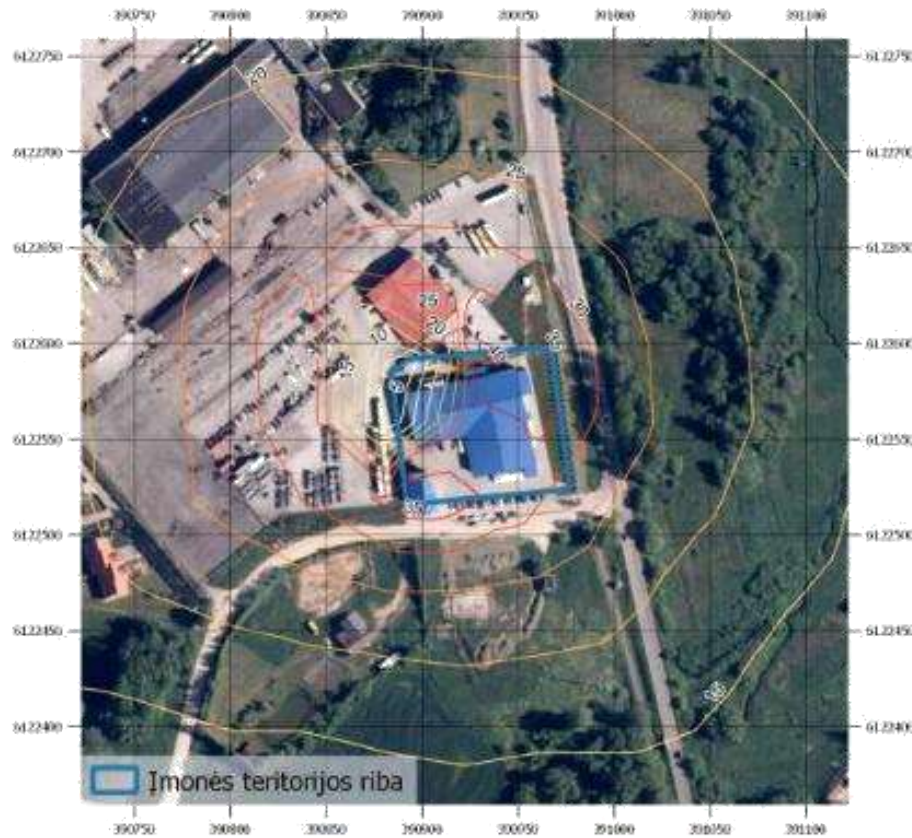
Sumodeliuotų pažemio koncentracijų sklaidos žemėlapis (0,2 km spindulys).

Sieros dioksido 24 valandų 99,2-o procentilio koncentracija ($\mu\text{g}/\text{m}^3$) (be fono)



Didžiausia 24 valandų 99,2-o procentilio SO_2 pažemio koncentracija aplinkinėse teritorijose, sudaroma įmonės: $16,75 \mu\text{g}/\text{m}^3$ (0,134 RV, kai $\text{RV} = 125 \mu\text{g}/\text{m}^3$). Ši maksimali koncentracija pasiekama 116 m atstumu šiaurės vakarų kryptimi nuo UAB Gonas taršos šaltinių.

Sumodeliuotų pažemio koncentracijų sklaidos žemėlapis (0,2 km spindulys).
Sieros dioksido SO₂ 1 valandos 99,7-o procentilio koncentracija (µg/m³) (be fono)



Didžiausia 1 valandos 99,7-o procentilio SO₂ pažemio koncentracija aplinkinėse teritorijose, sudaroma įmonės: 41,49 µg/m³ (0,119 RV, kai RV = 350 µg/m³). Ši maksimali koncentracija pasiekama ties įmonės teritorijos riba.